

# **Papelópolis! la ciudad biofílica del futuro**



# ¡Sé el próximo súper arquitecto!

odD+, con el fin de transformarnos como seres humanos en esta situación actual, ha desarrollado esta actividad de crear una ciudad de papel para los niños #papelopolis, con el objetivo de potenciar e incentivar su creatividad y que se entretengan aprendiendo a crear y transformar.

*Es necesario que nuestros niños aprecien el entorno y que muchos de ellos -como futuros arquitectos y constructores- se preocupen por lo que les rodea y por su vínculo con la naturaleza.*

Esta actividad incluye recortar, colorear, pegar, leer, pensar y diseñar siendo un juego donde los niños pueden ser los constructores de su propia Ciudad del futuro! Es muy fácil y entretenido para los niños, hace que puedan crear con sus propias manos algo realmente maravilloso.

*\* Incluye Árboles de Origami*

**P.S.** Comparte tu ciudad verde en las redes sociales usando los hashtag **#oddarchitects** **#oddpapelopolis** y etiquetando **@oddarchitects**, o envíanos una foto a: **info@oddarchitects.com**

**P.S.S.** Si lo haces, publicaremos tu creación!



Descubre  
Más  
Sobre  
Nosotros!



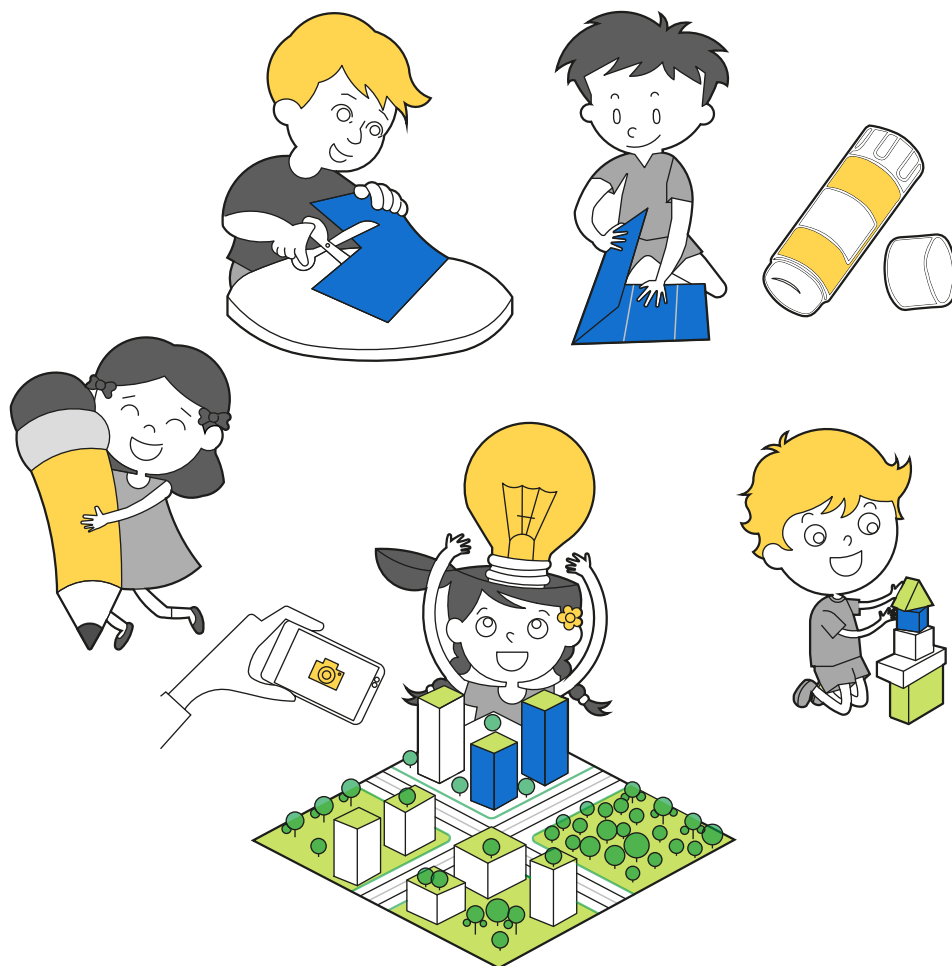
Lucas Correa Sevilla & Parshan Fatehi

# ¿Quienes Somos?

Somos **odD+** [oficina de diseño] un grupo de arquitectos, planificadores y creativos altamente calificados.

Somos resolutivos innatos y nos dedicamos a hacer del mundo físico un lugar más habitable. Trabajamos en todas las escalas, desde la fase de diseño hasta la fase de ejecución. Nos inspira la naturaleza, su magnificencia, e incorporamos sus sistemas y procesos en nuestro trabajo con el objetivo de lograr una convivencia más saludable. Aprendemos a través de la historia y tomamos a la ciencia como precedente, lo que nos permite desarrollar nuevas técnicas de diseño para el mejoramiento de la humanidad. Nos enfrentamos y cuestionamos la norma, creando soluciones de diseño de vanguardia. Conjuntamente con nuestros clientes resolvemos los desafíos más complejos, aprovechando de nuestro ingenio y creatividad para hacer proyectos que son fantásticos, asequibles, construibles y hermosos.

*A través de la 'antropología ecológica', buscamos una arquitectura que ocupe de manera armoniosa un cierto ecosistema y que al mismo tiempo mantenga las presiones de las necesidades del ser humano. Creamos obras funcionales pero bellas que trascienden la arquitectura común para dar paso a piezas vanguardistas.*



# Crea tu Ciudad Verde!

la creatividad es la inteligencia divirtiéndose

## Instrucciones:

1. imprimir las hojas de trabajo
2. dibujar y colorear en los módulos
3. cortar por las líneas rojas
4. doblar por las líneas azules
5. pegar las pestañas para crear bloques 3D
6. apilar los bloques para crear edificios y torres
7. ¡no te olvides de los parques, árboles y espacios verdes!
8. ¡crea tu ciudad!
9. ¡toma una foto de tu ciudad y envíanos!

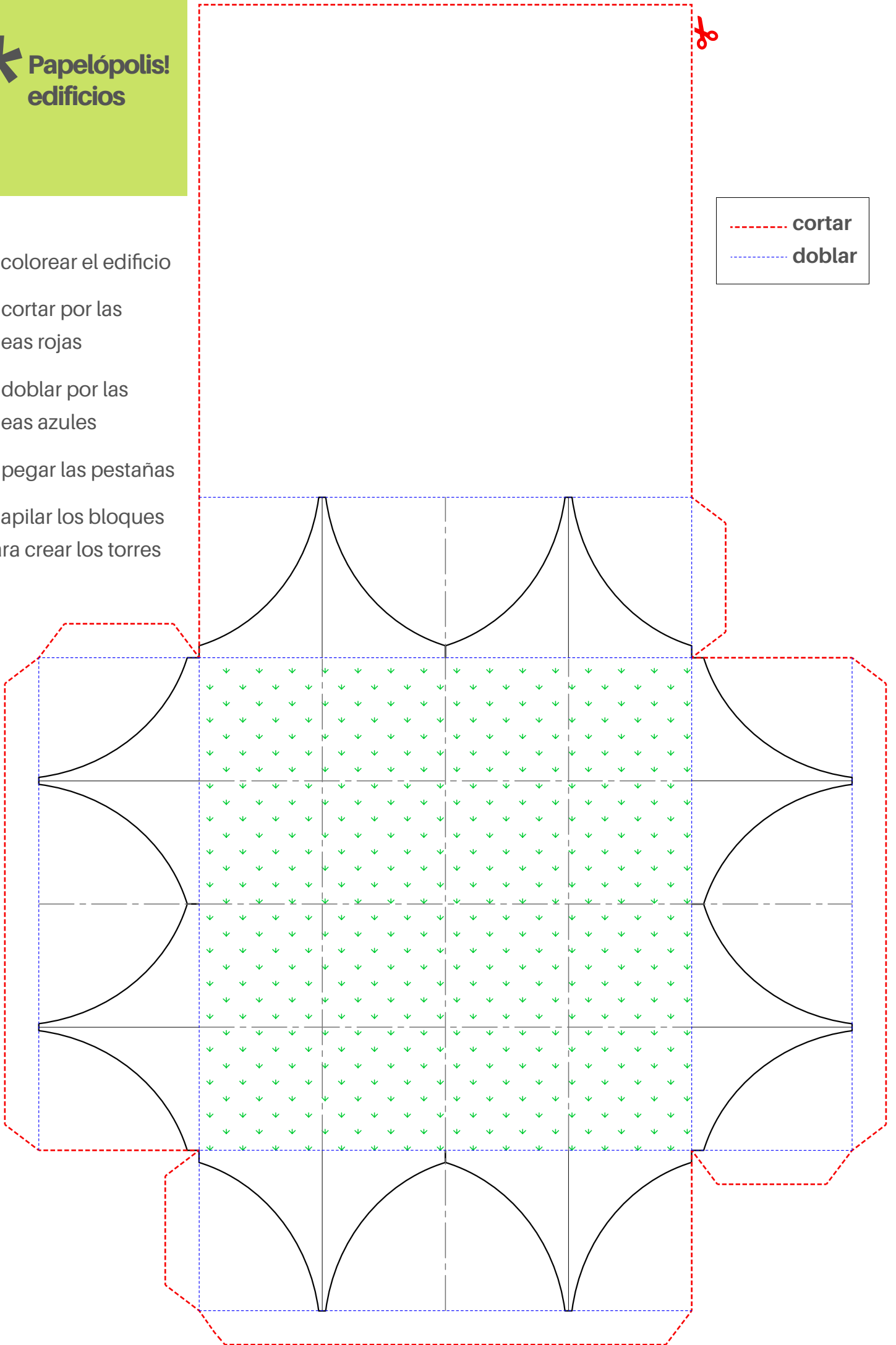
## Materiales Que Necesitas:

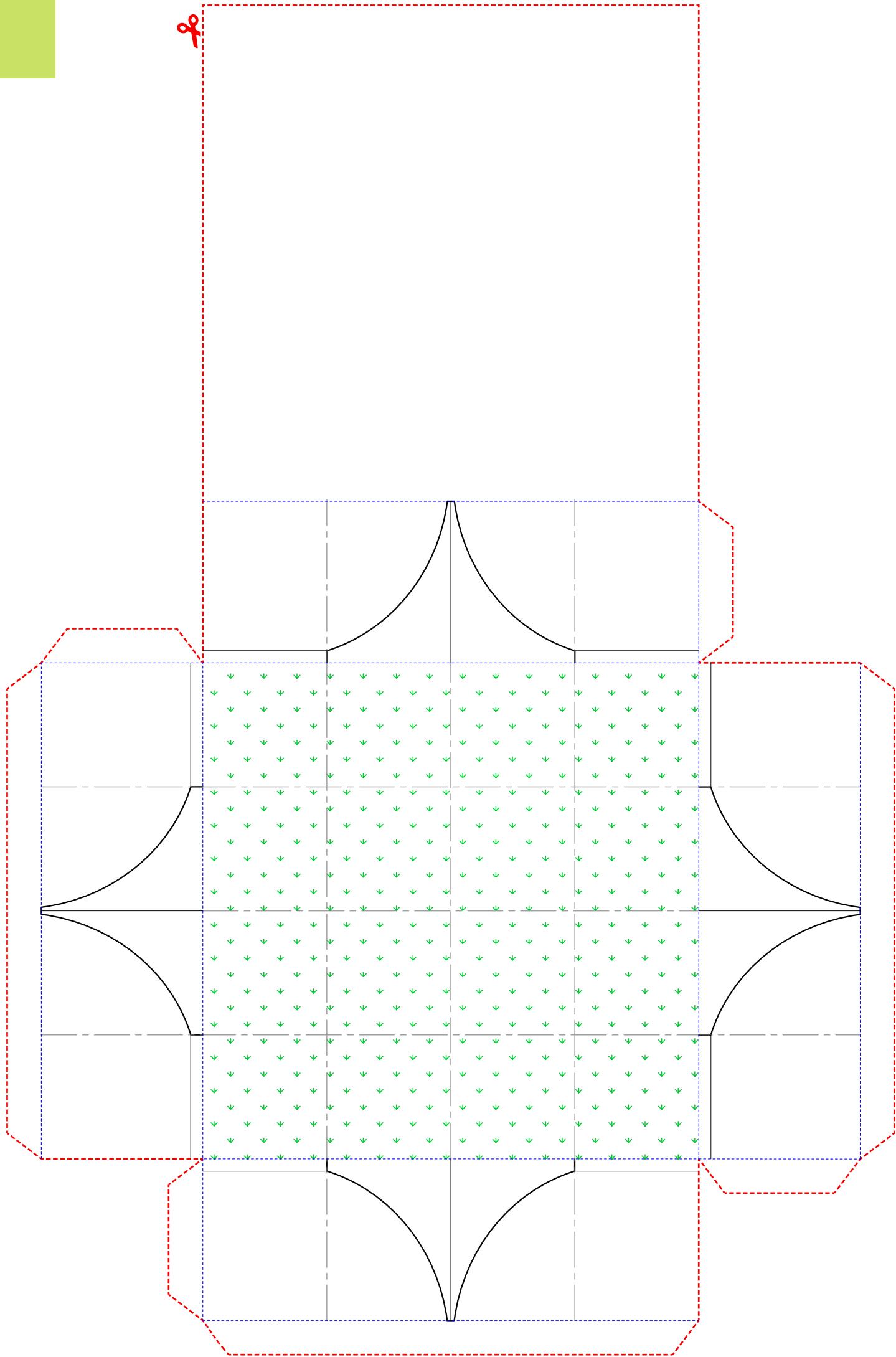
- papel A4
- tijeras
- lápices de colores
- barra de pegamento
- cinta adhesiva masking

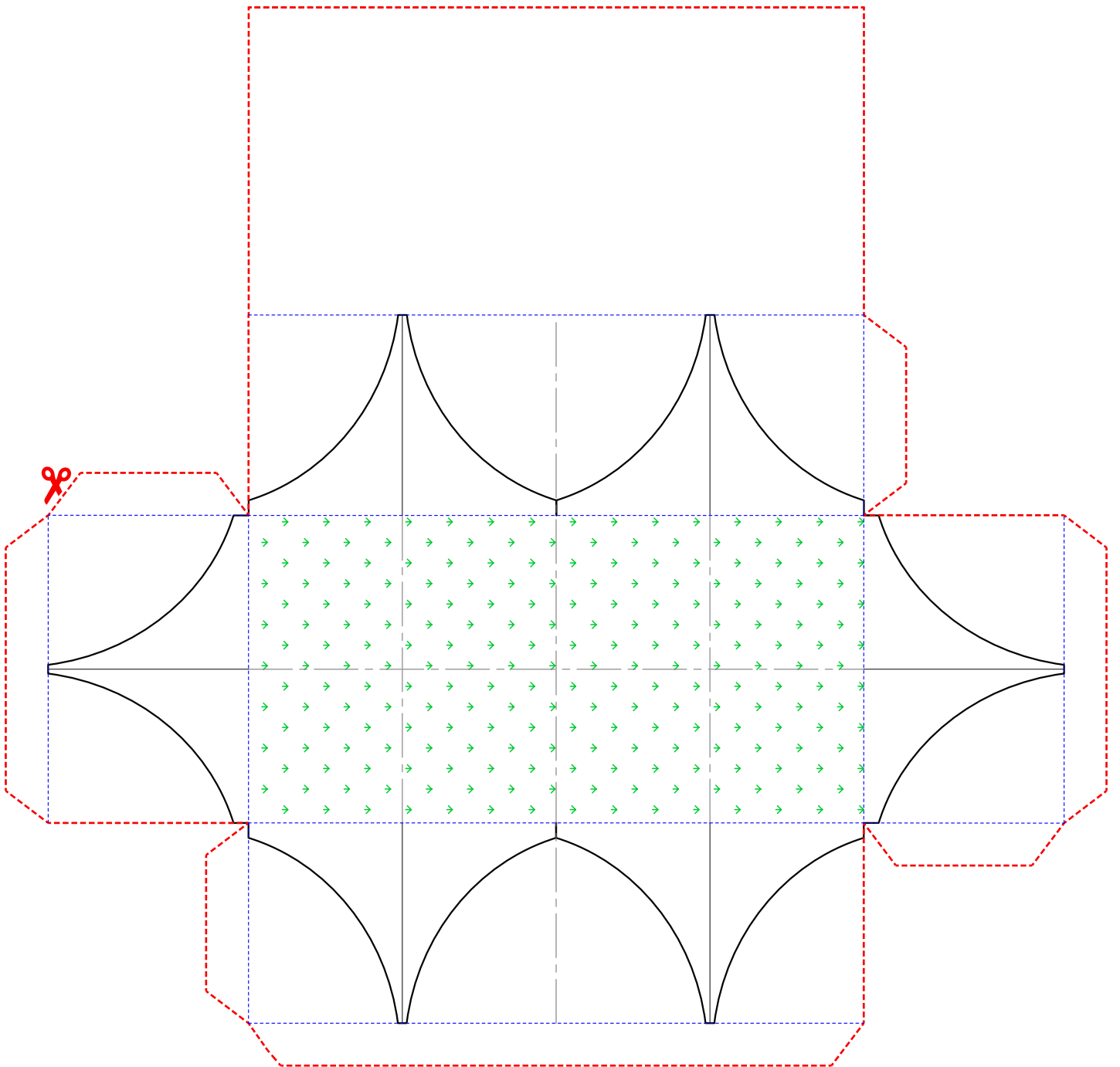
[info@oddarchitects.com](mailto:info@oddarchitects.com)

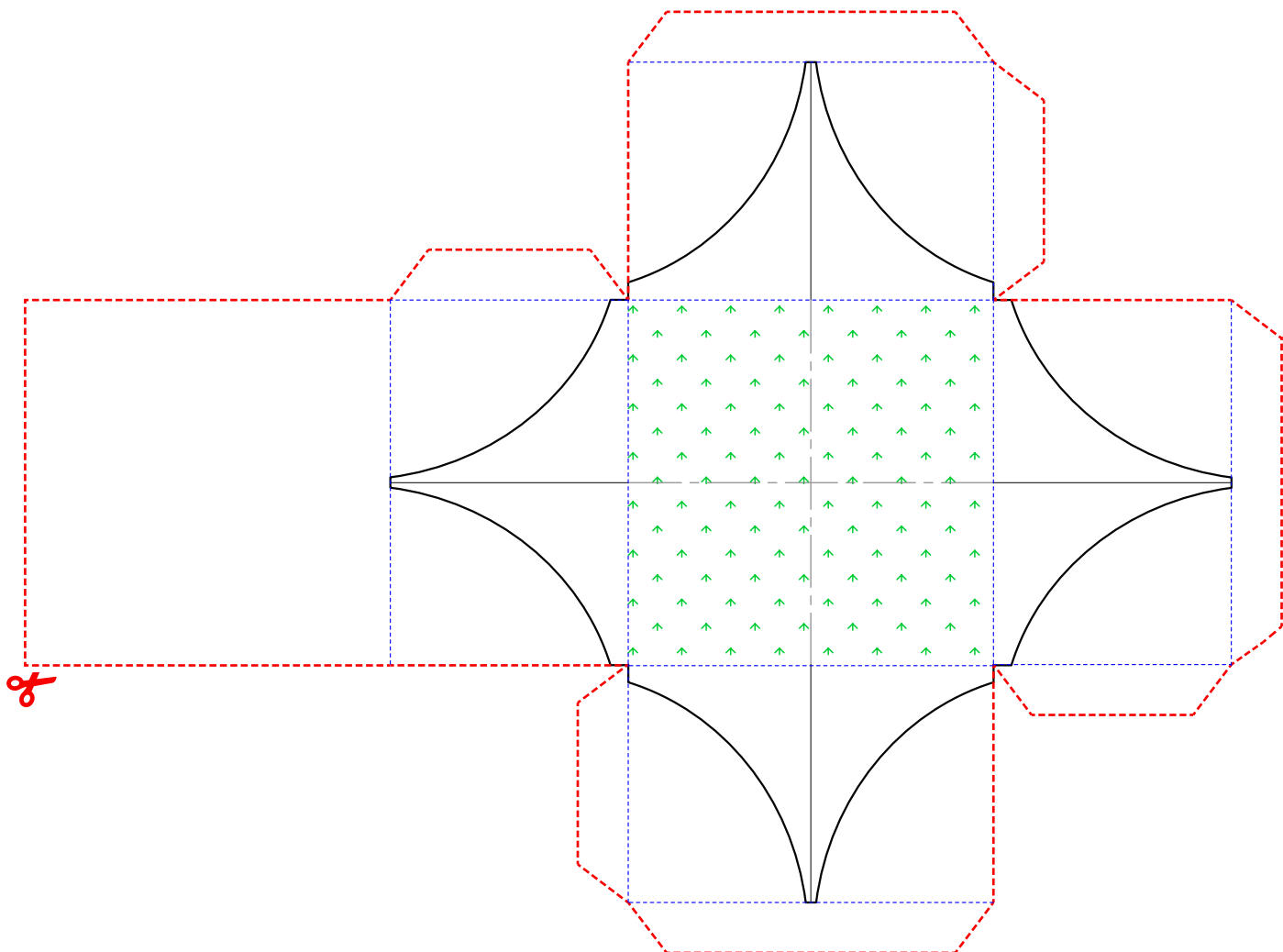
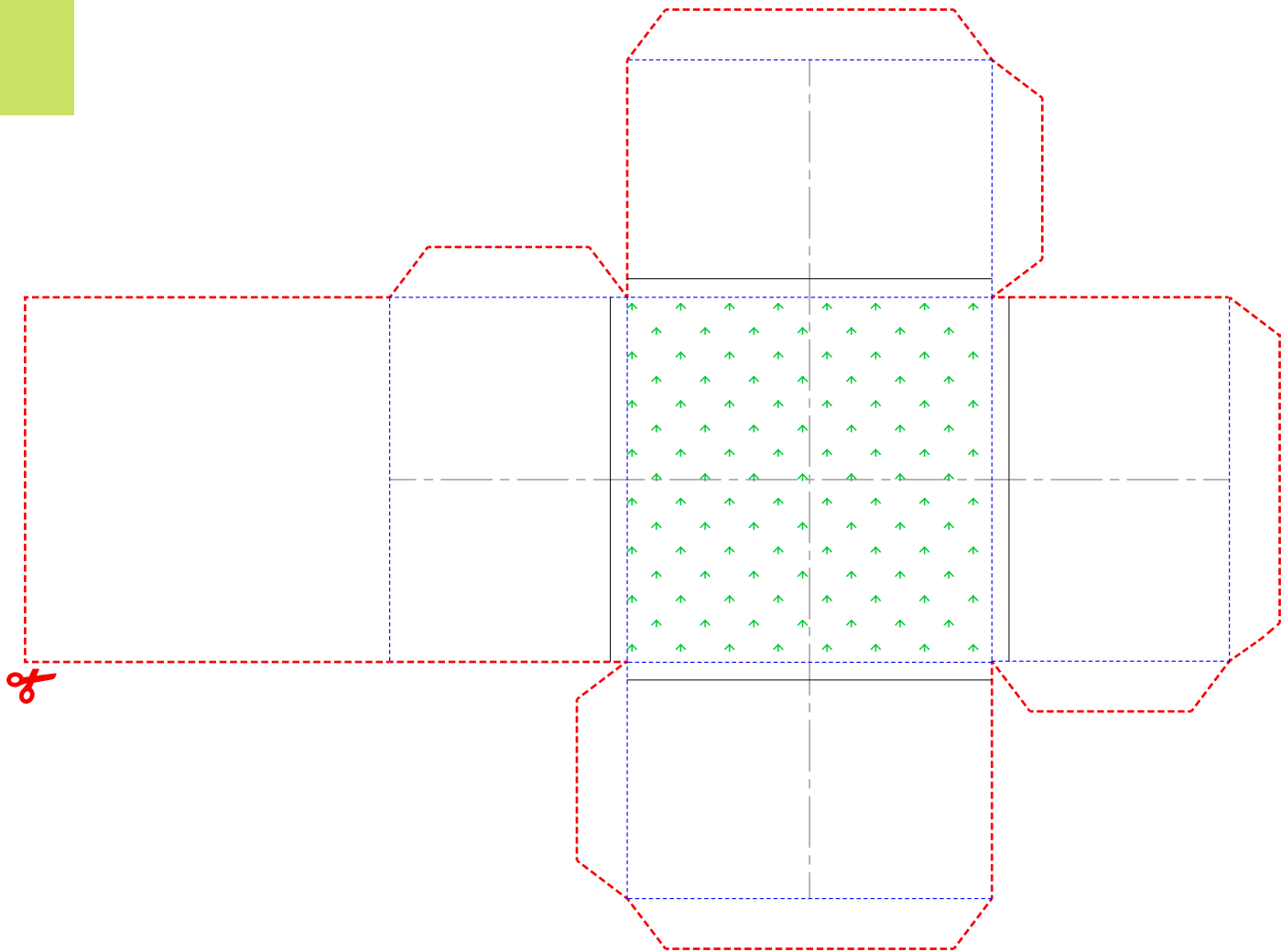
1. colorear el edificio
2. cortar por las líneas rojas
3. doblar por las líneas azules
4. pegar las pestañas
5. apilar los bloques para crear los torres

--- cortar  
- - - doblar

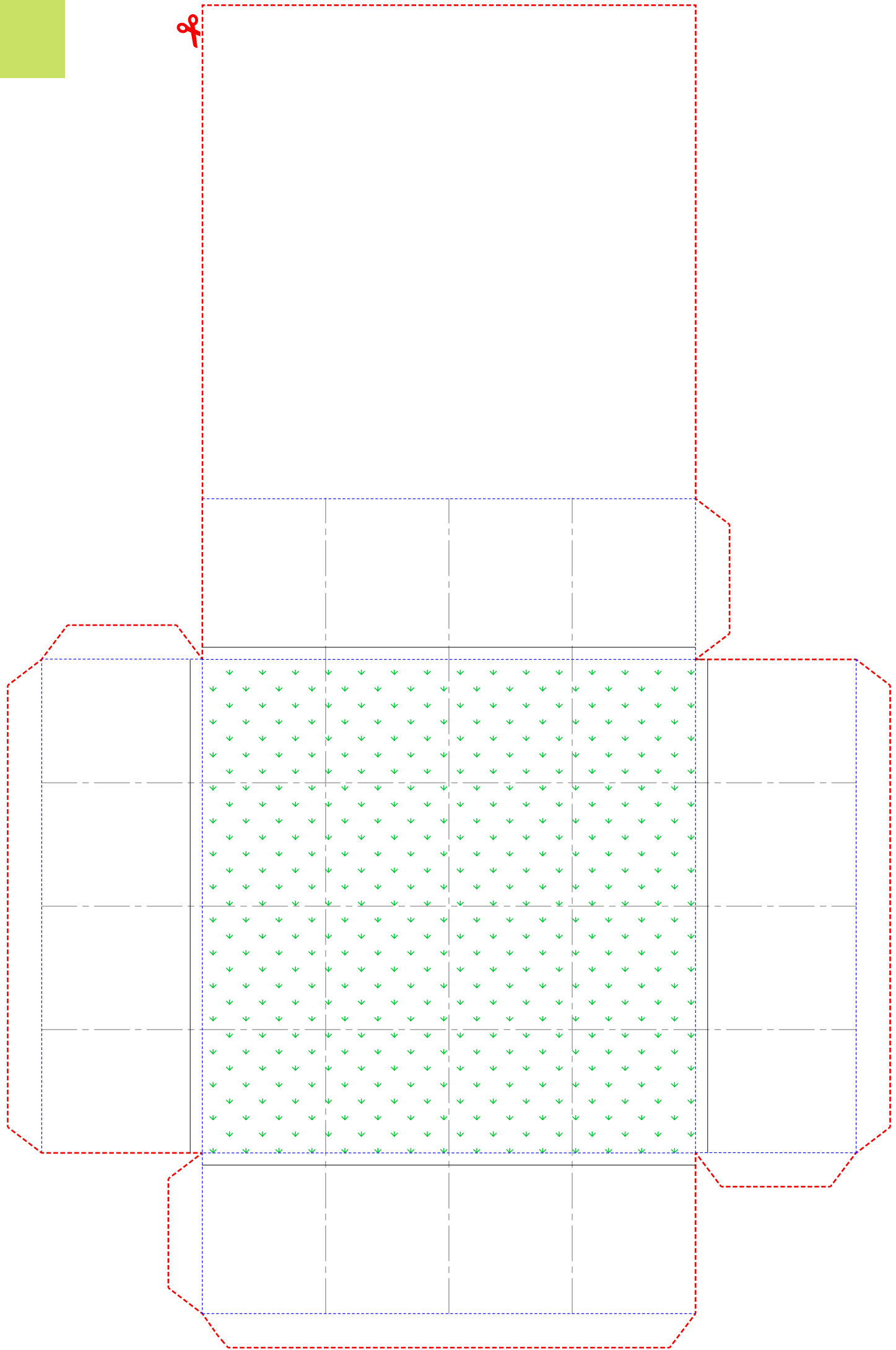


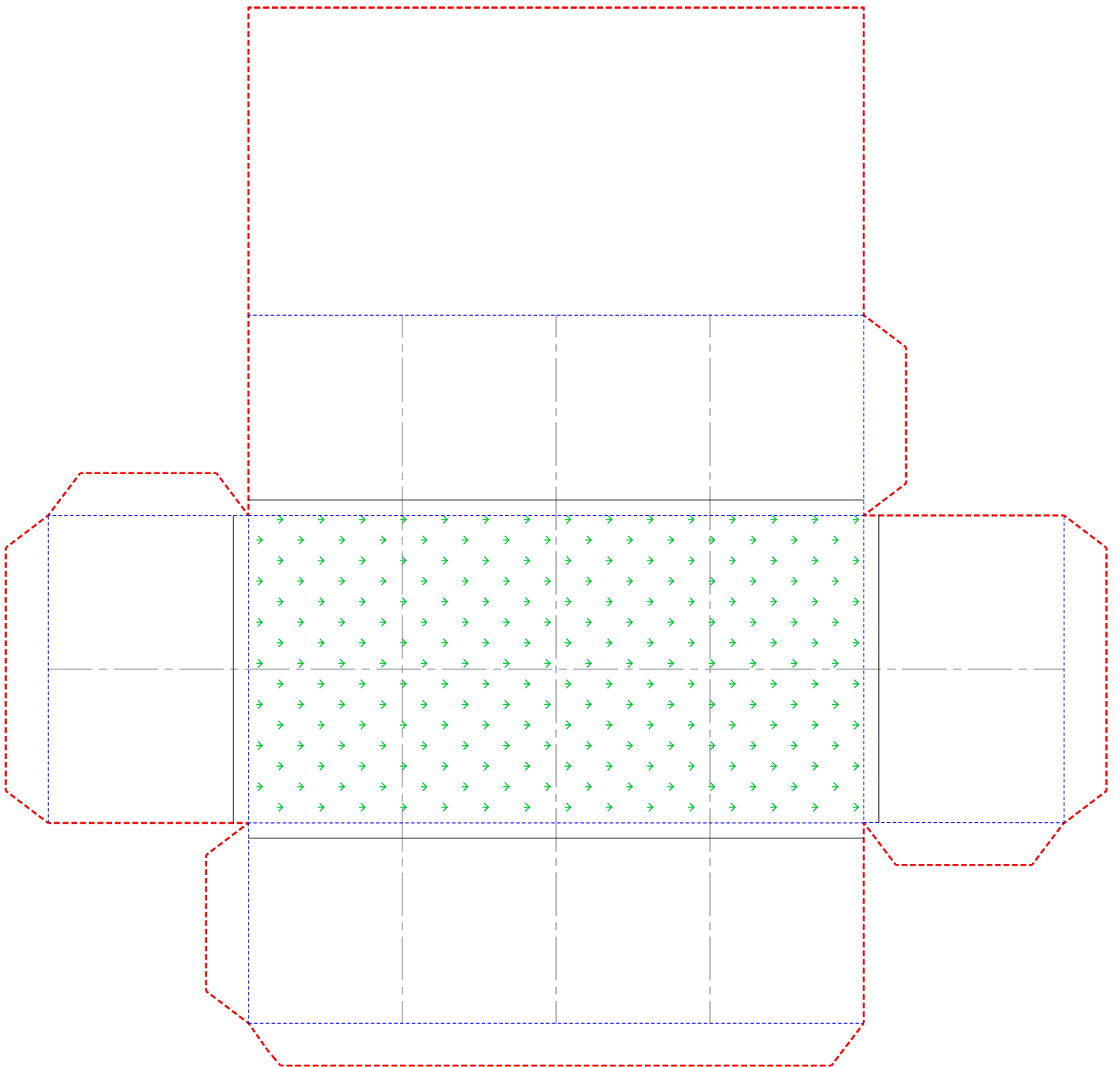


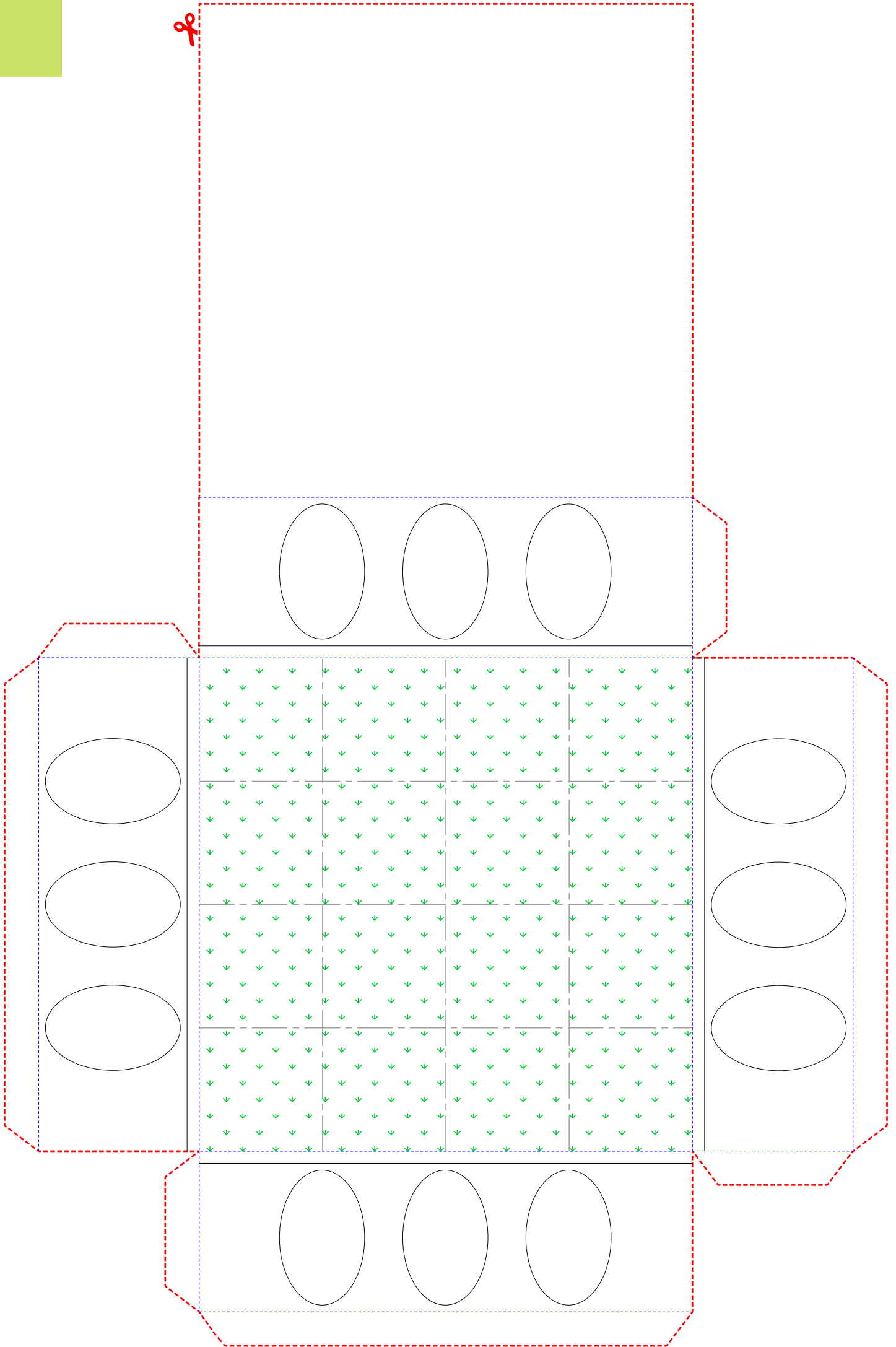


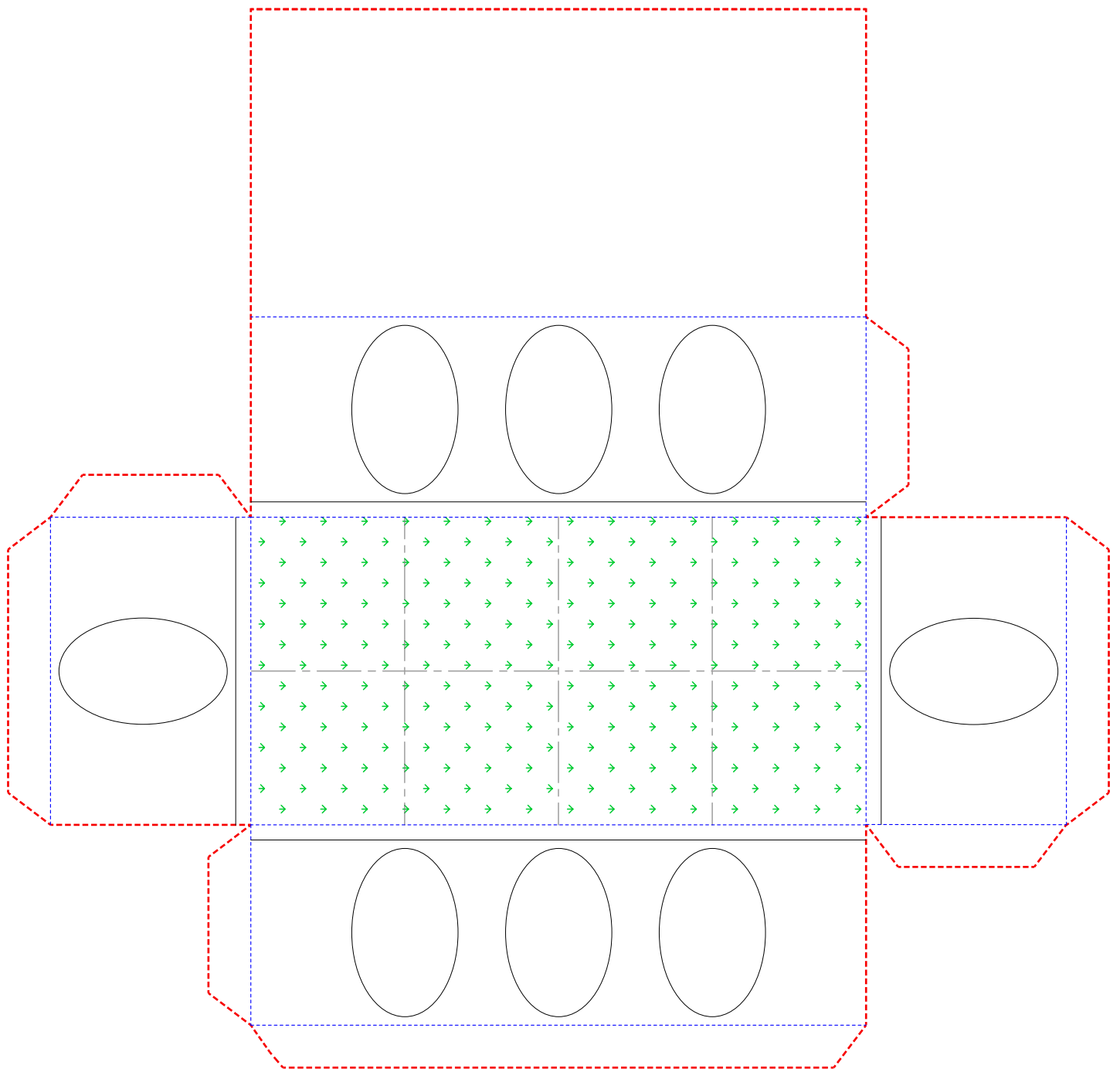


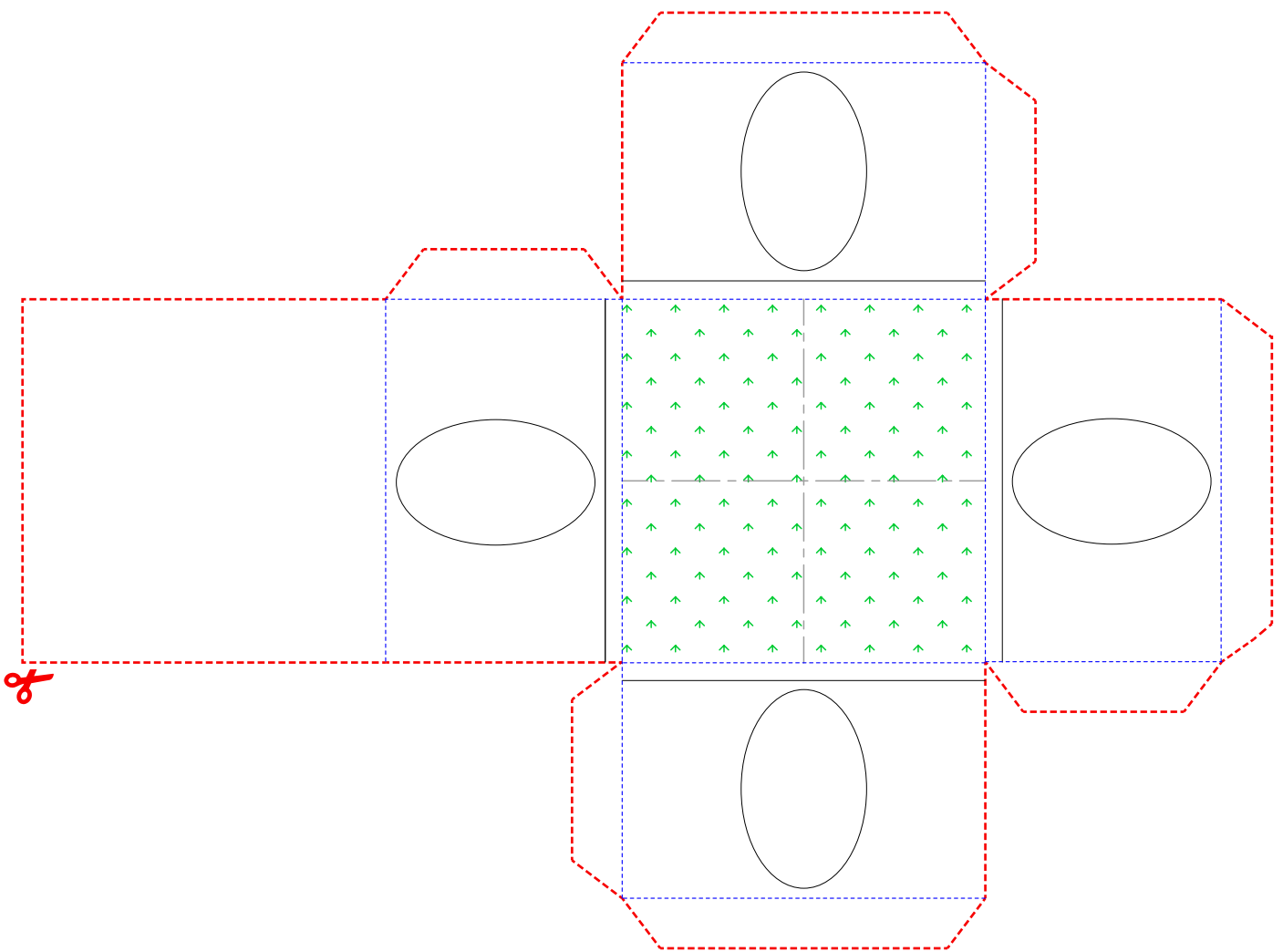
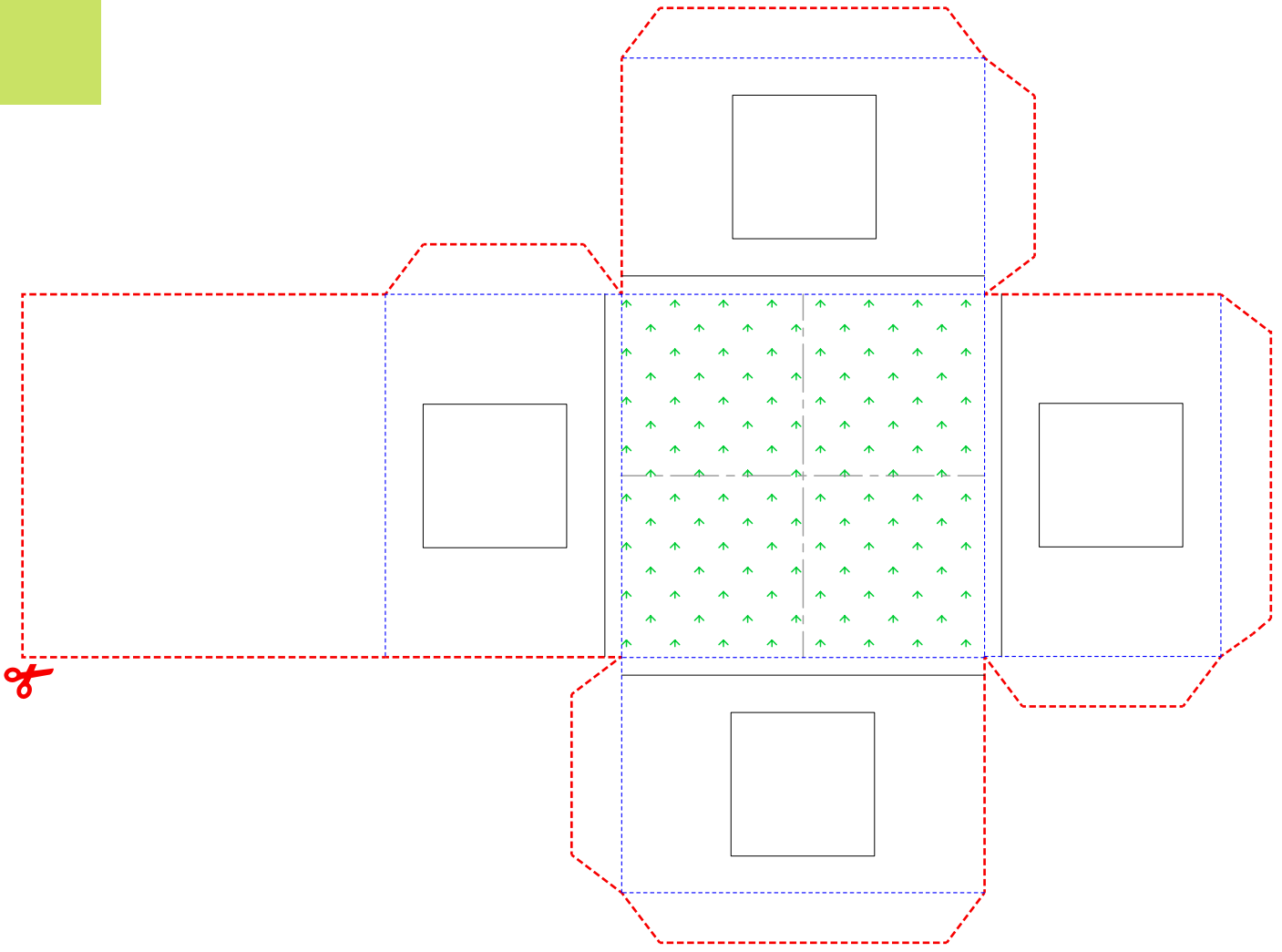
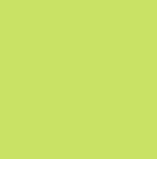


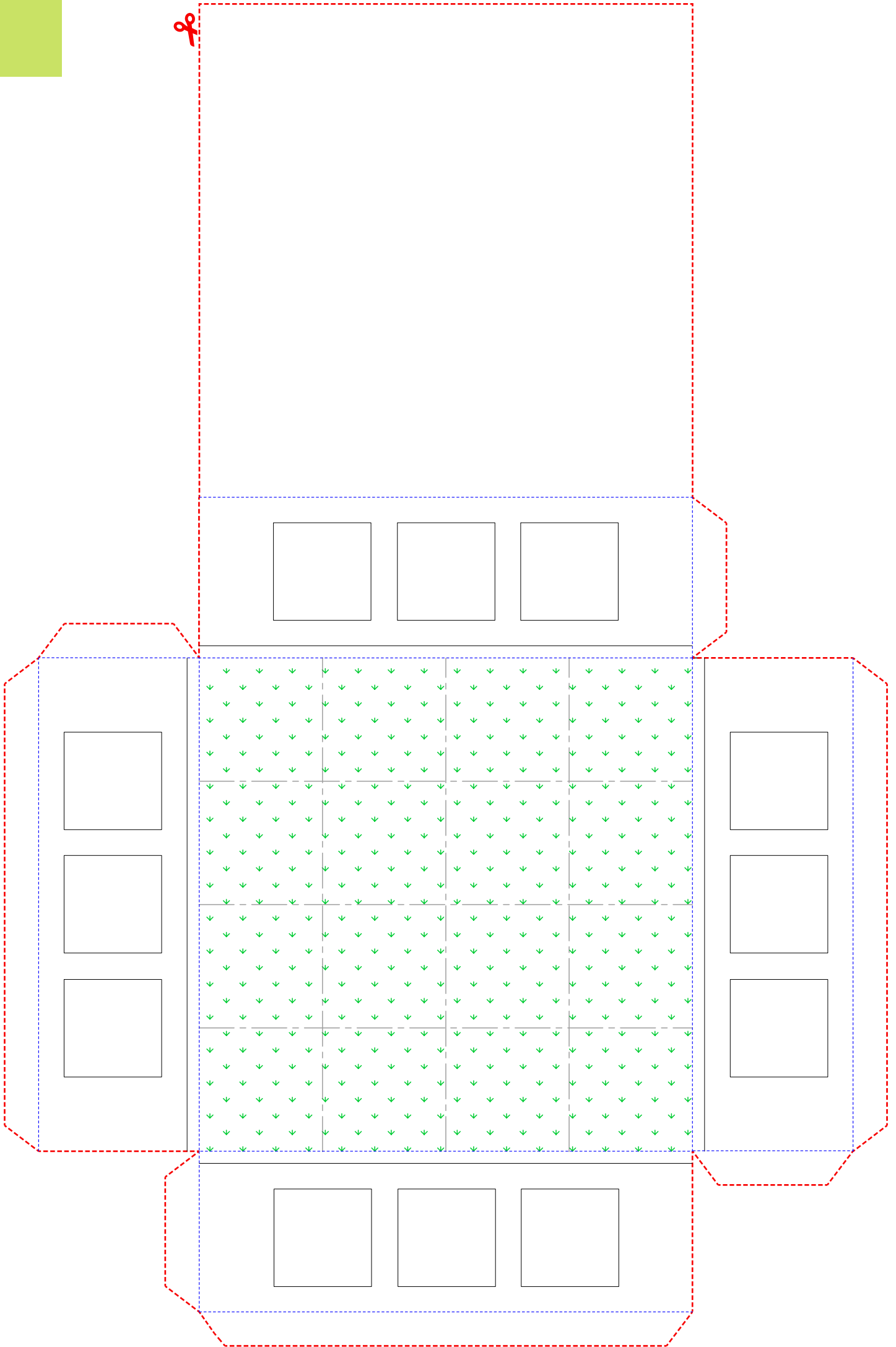


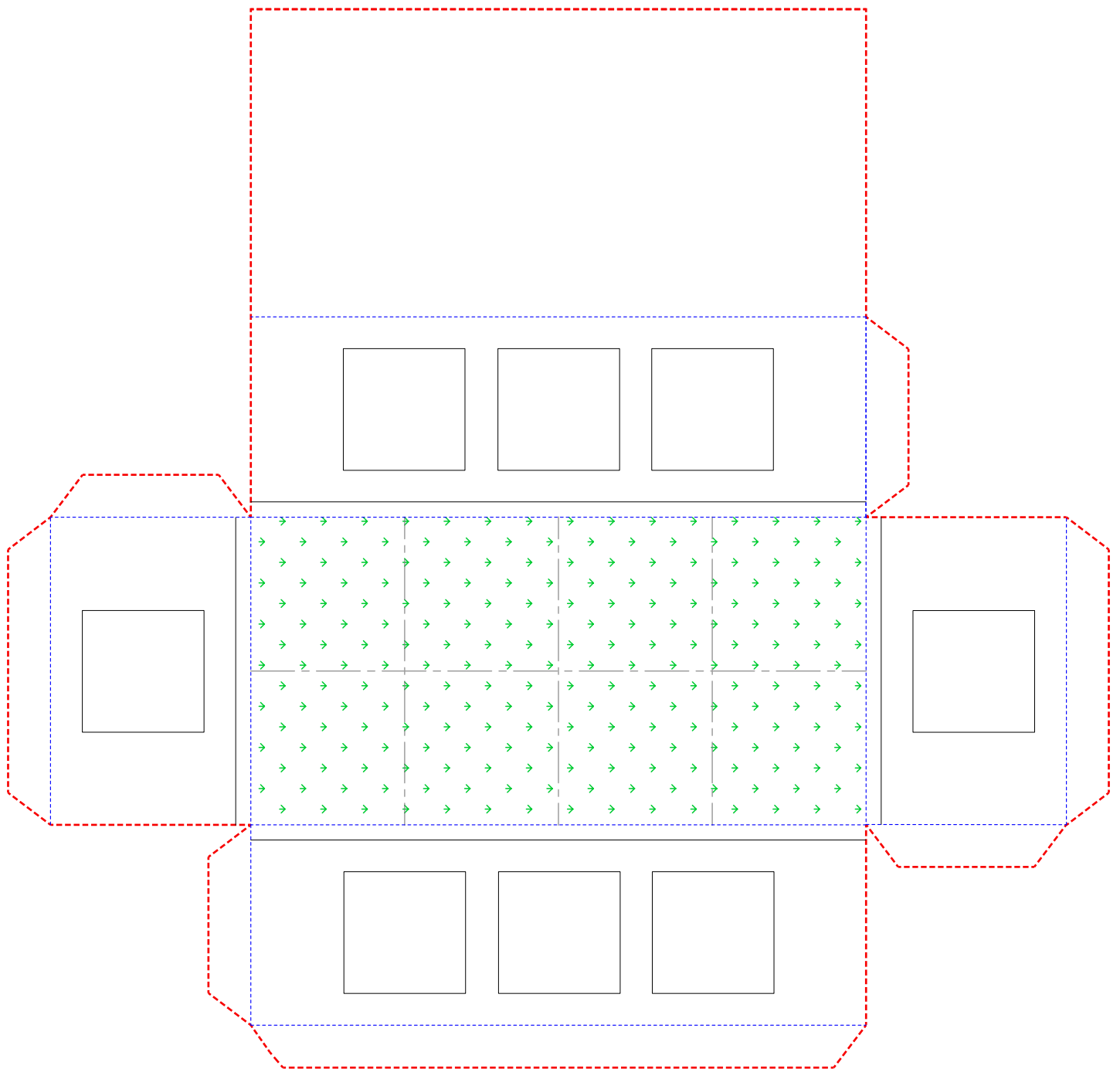


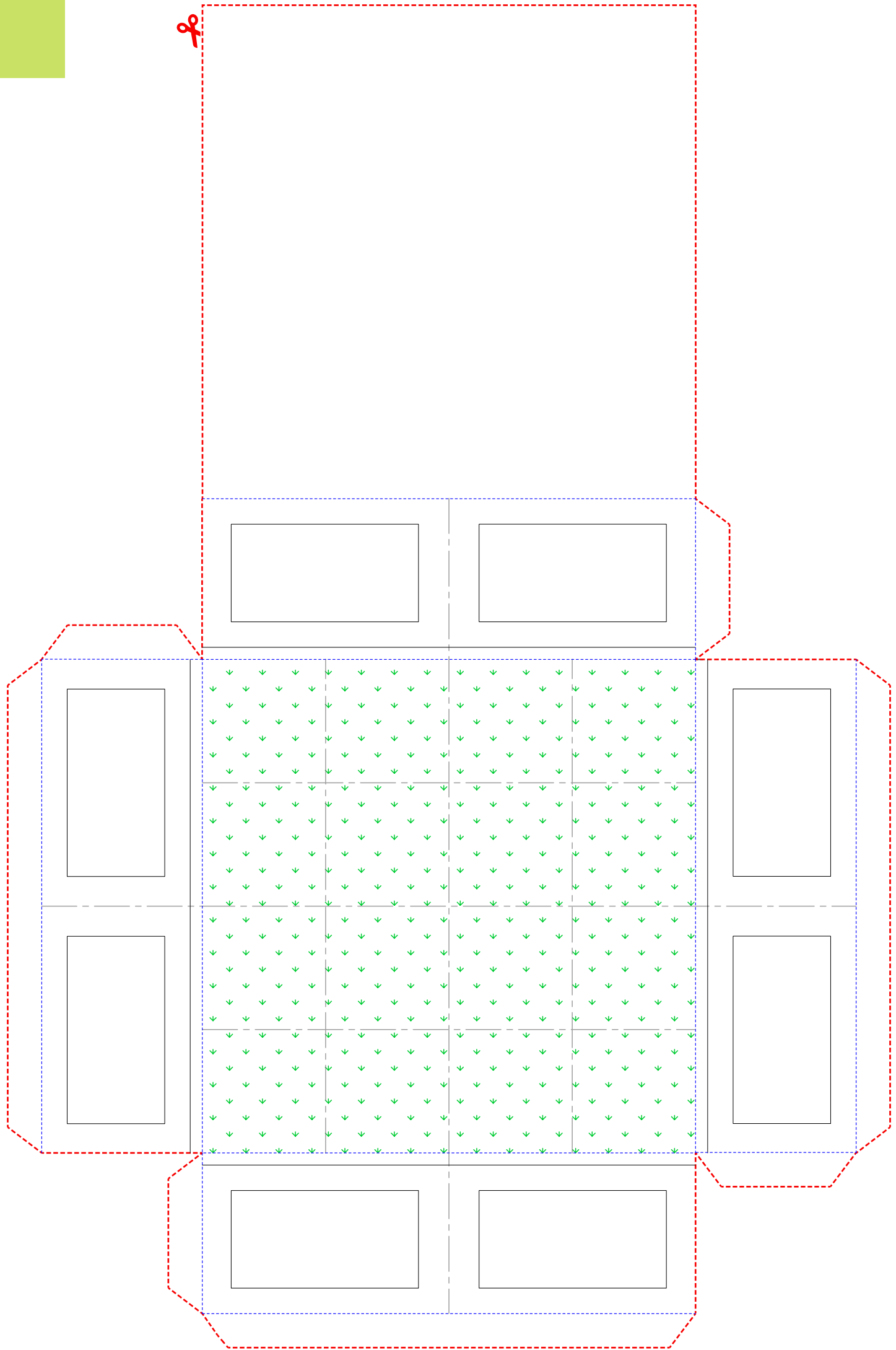




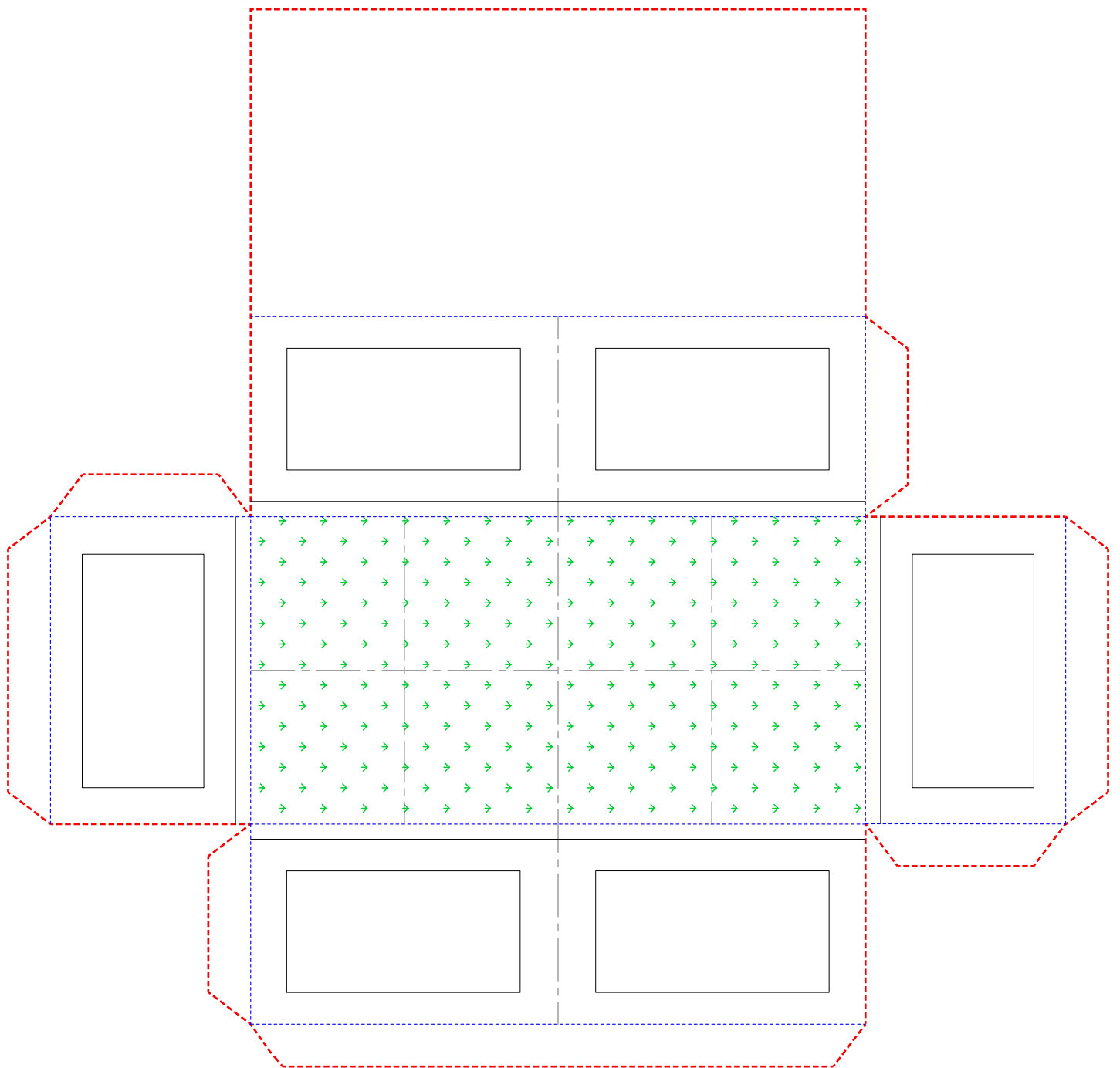


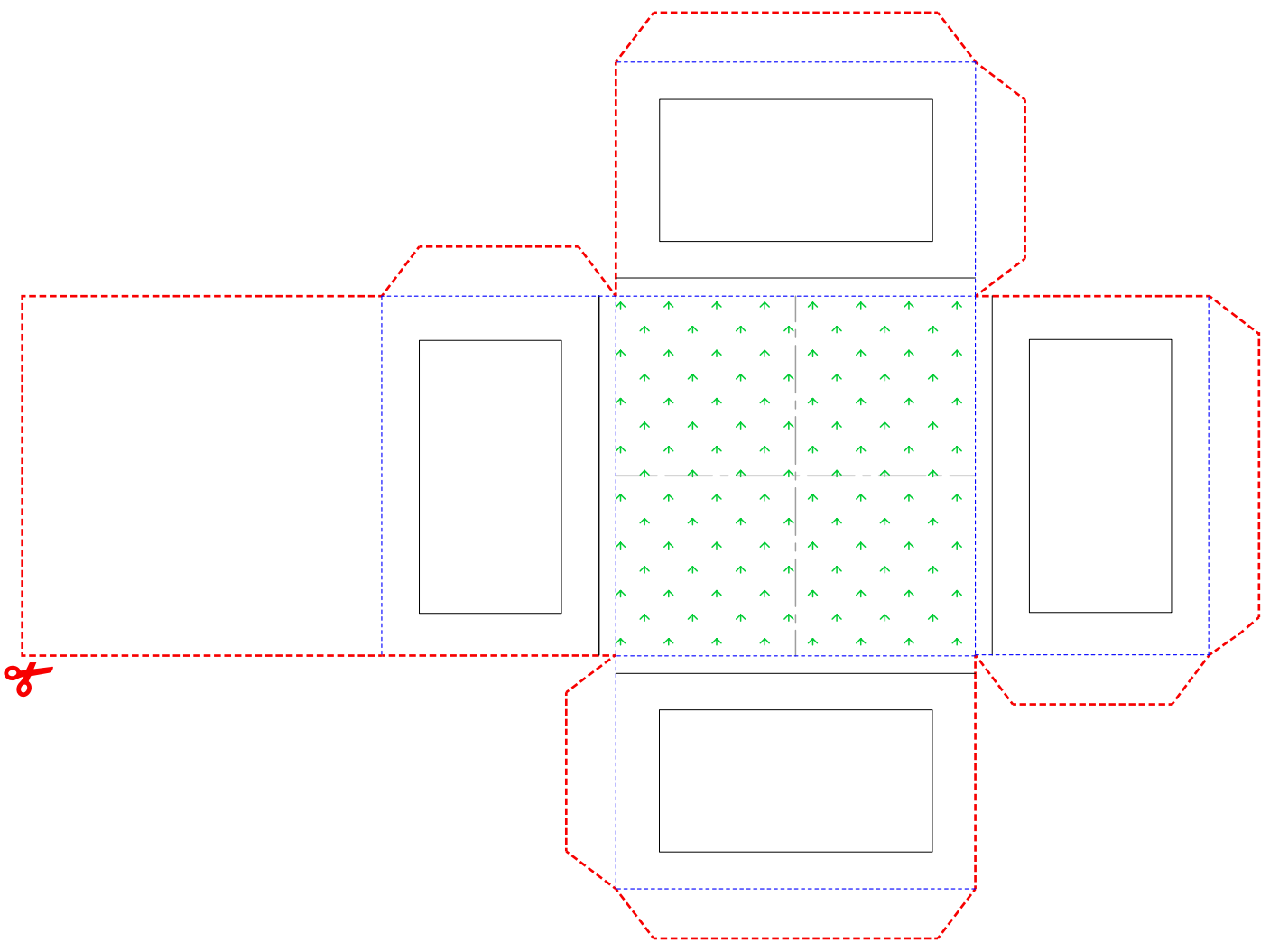
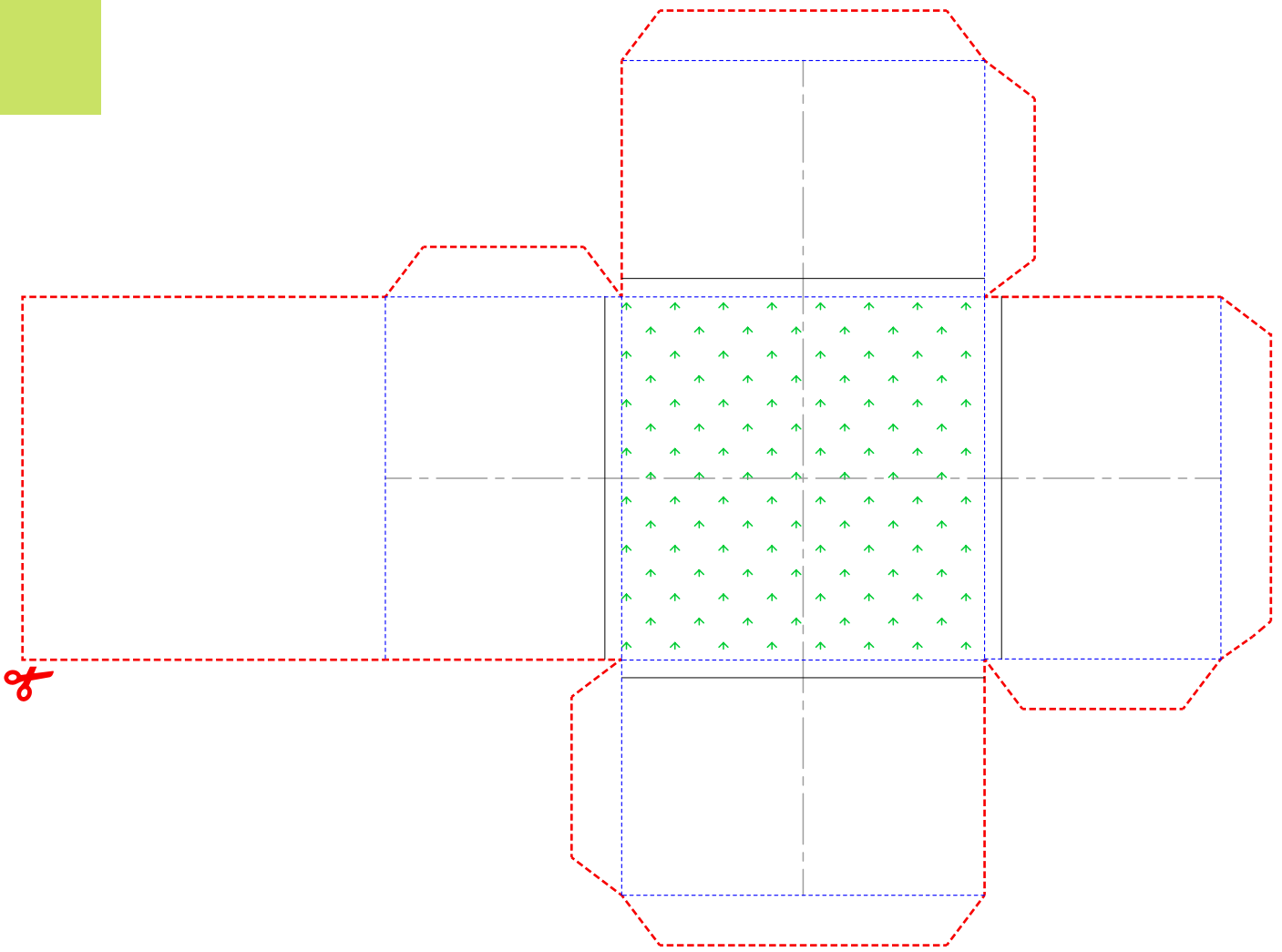
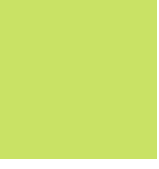








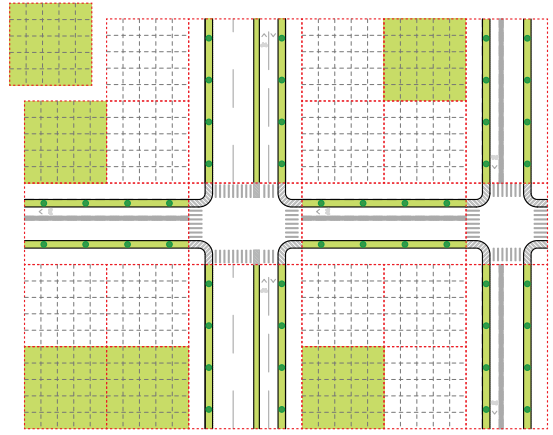




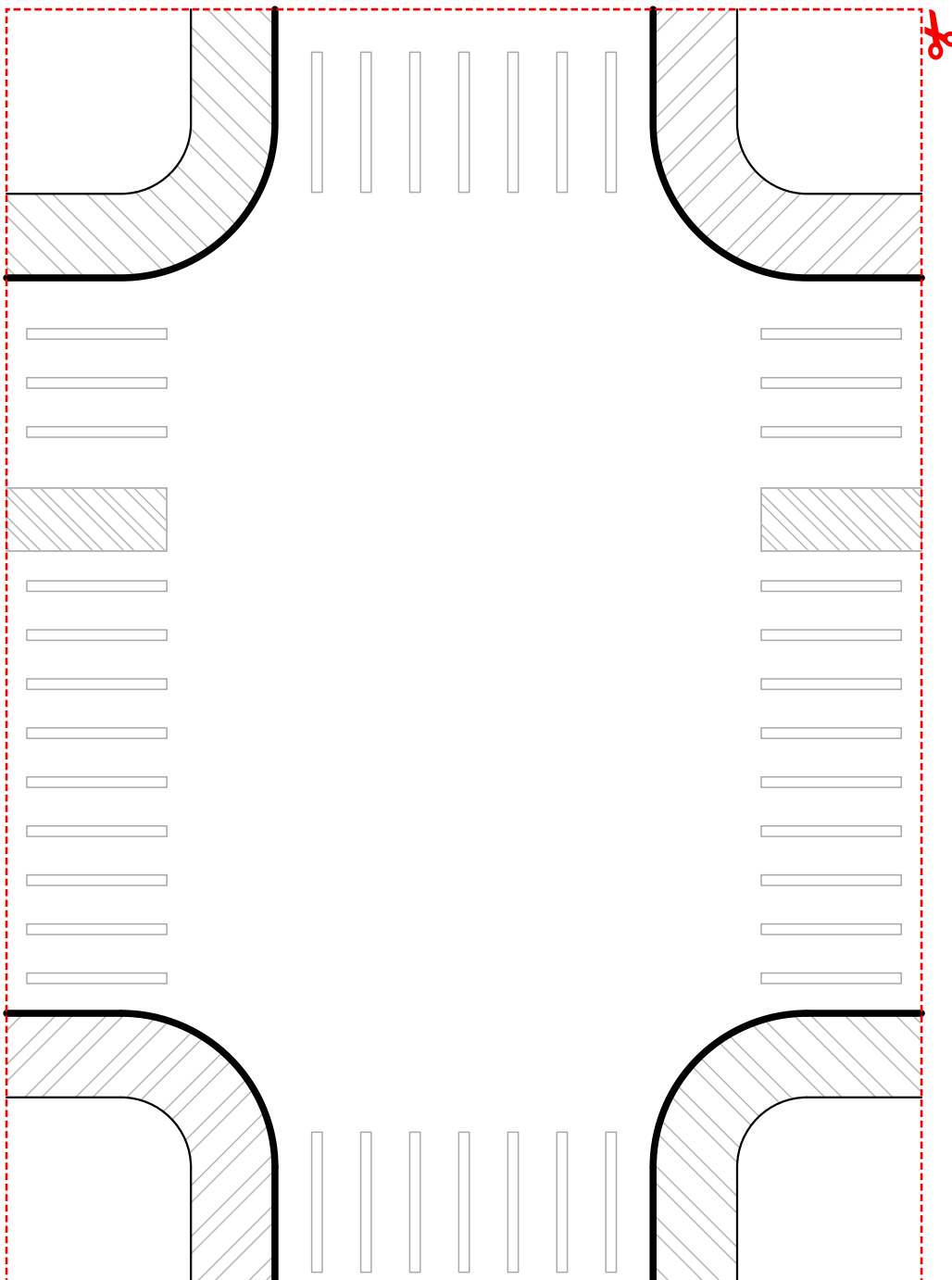


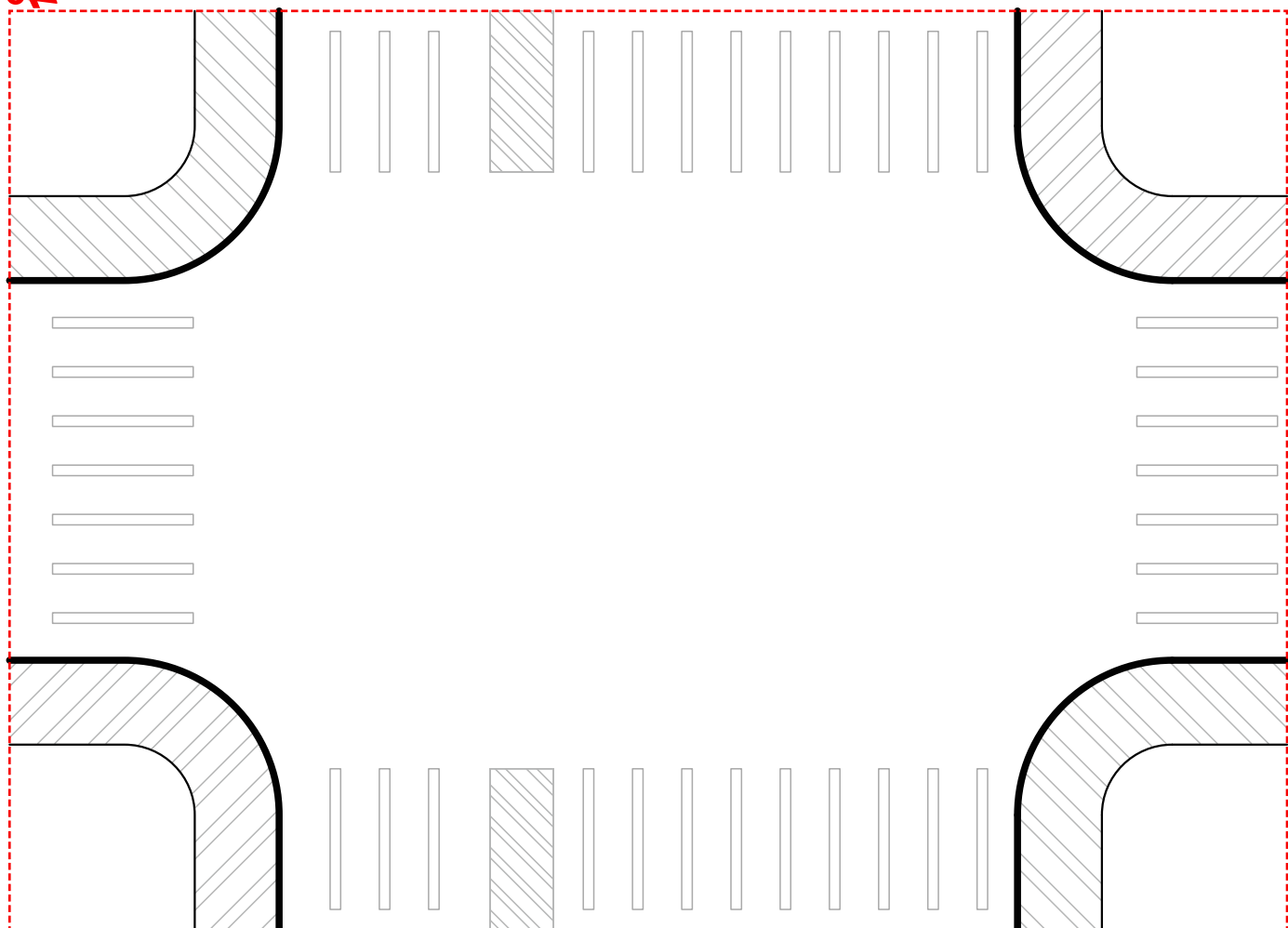
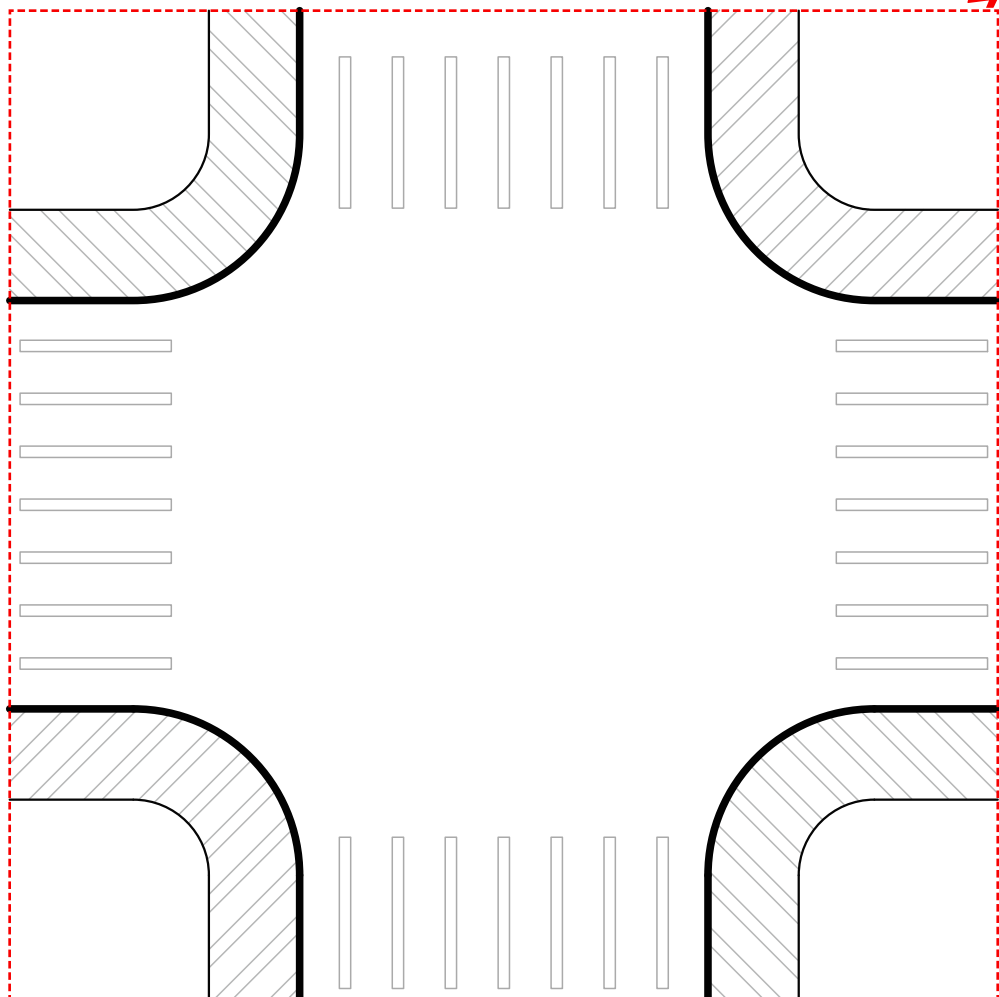
Papelópolis!  
vías  
intersecciones  
parques  
y lotes

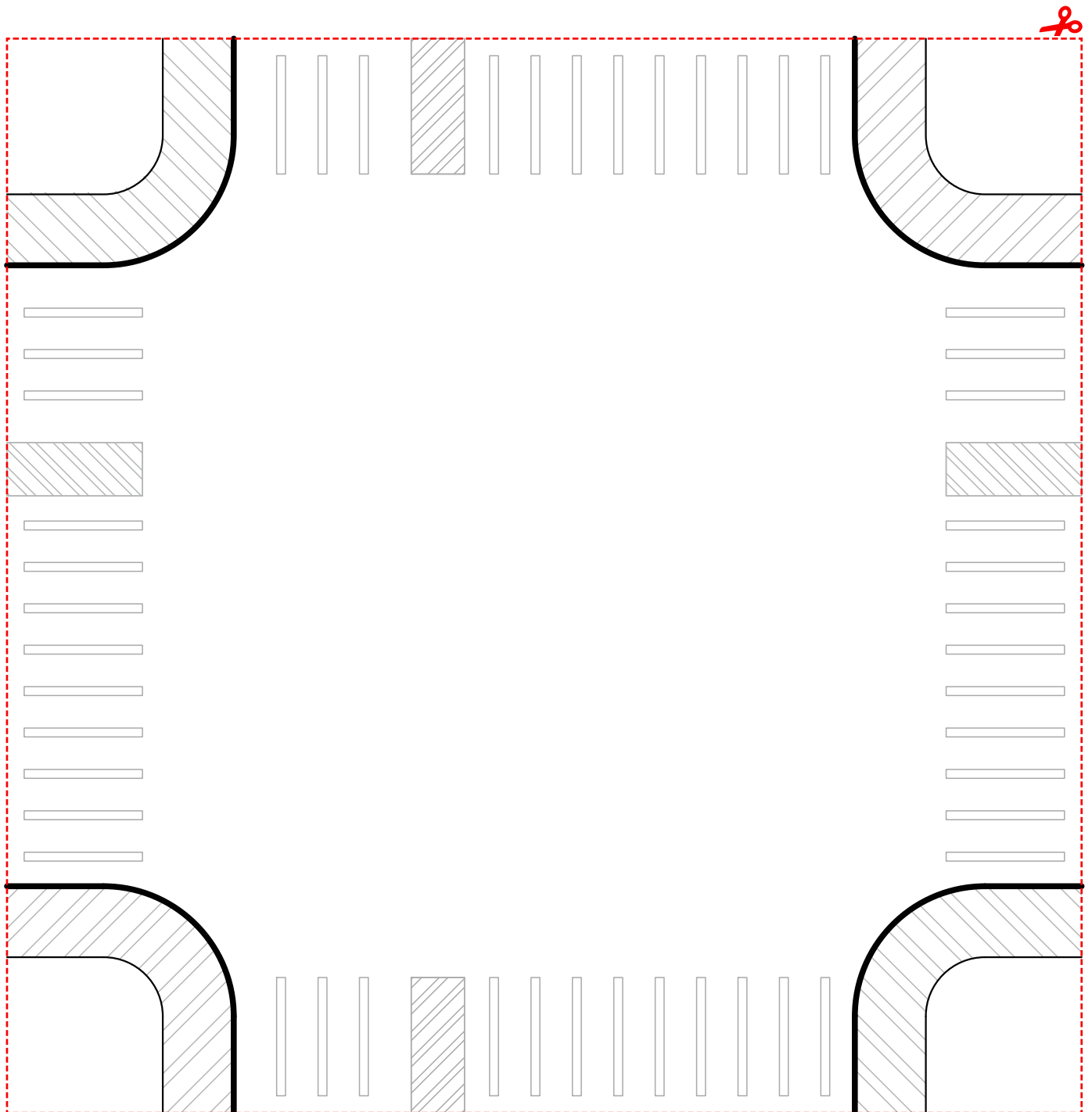
1. colorear
2. cortar por las líneas rojas
3. pegar las vías, intersecciones y lotes  
con cinta adhesiva para crear las manzanas



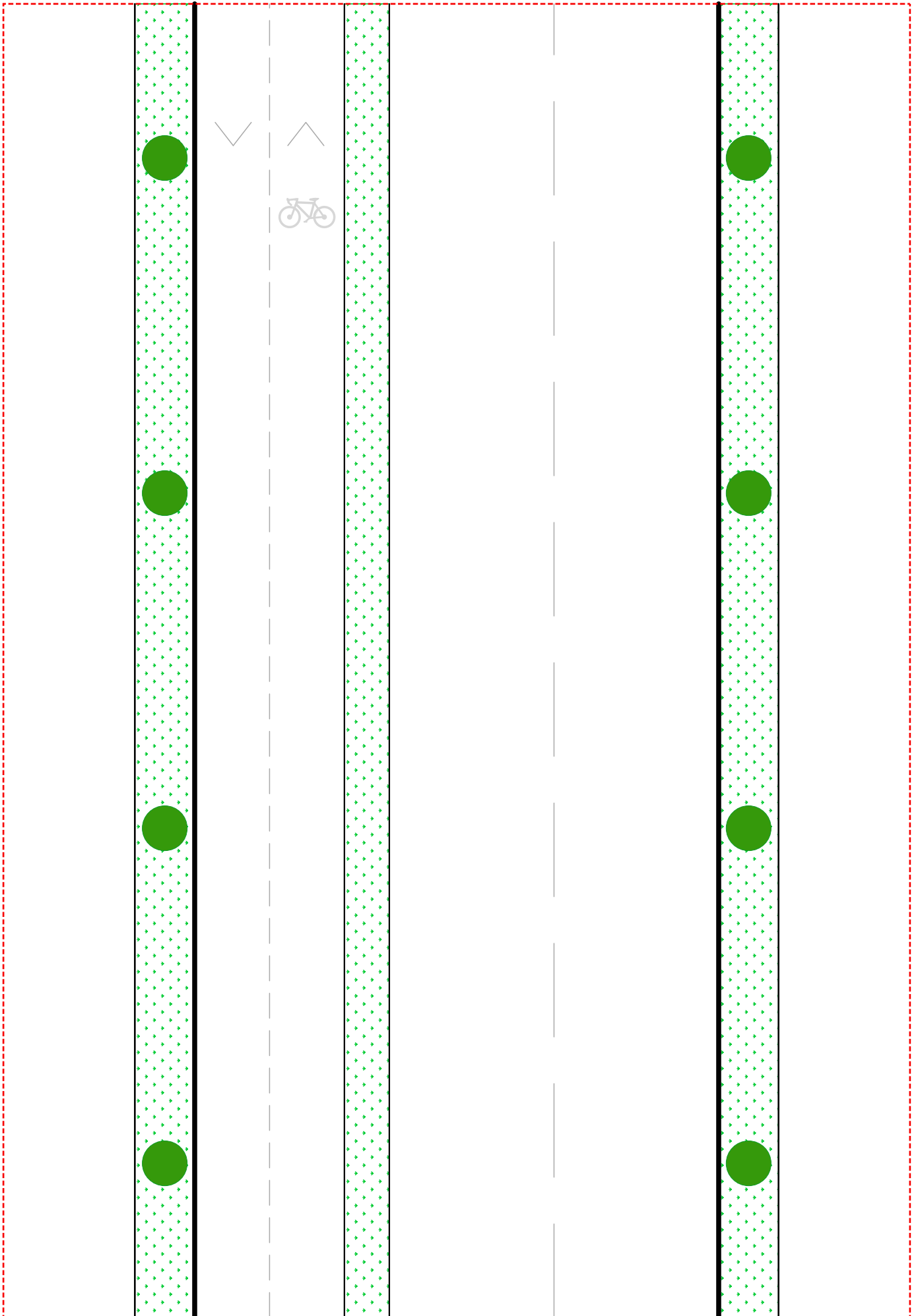
**Ejemplo!**



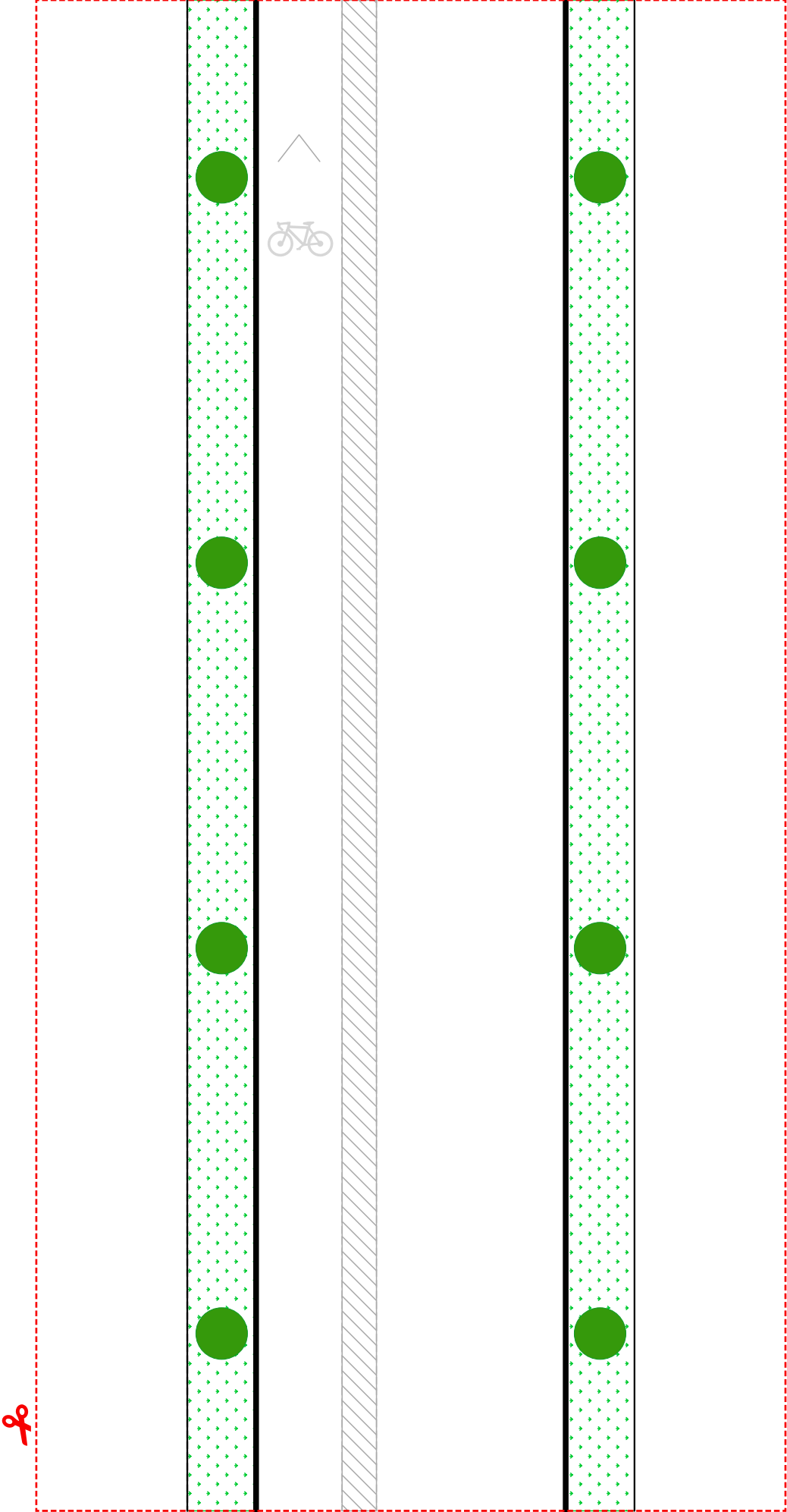




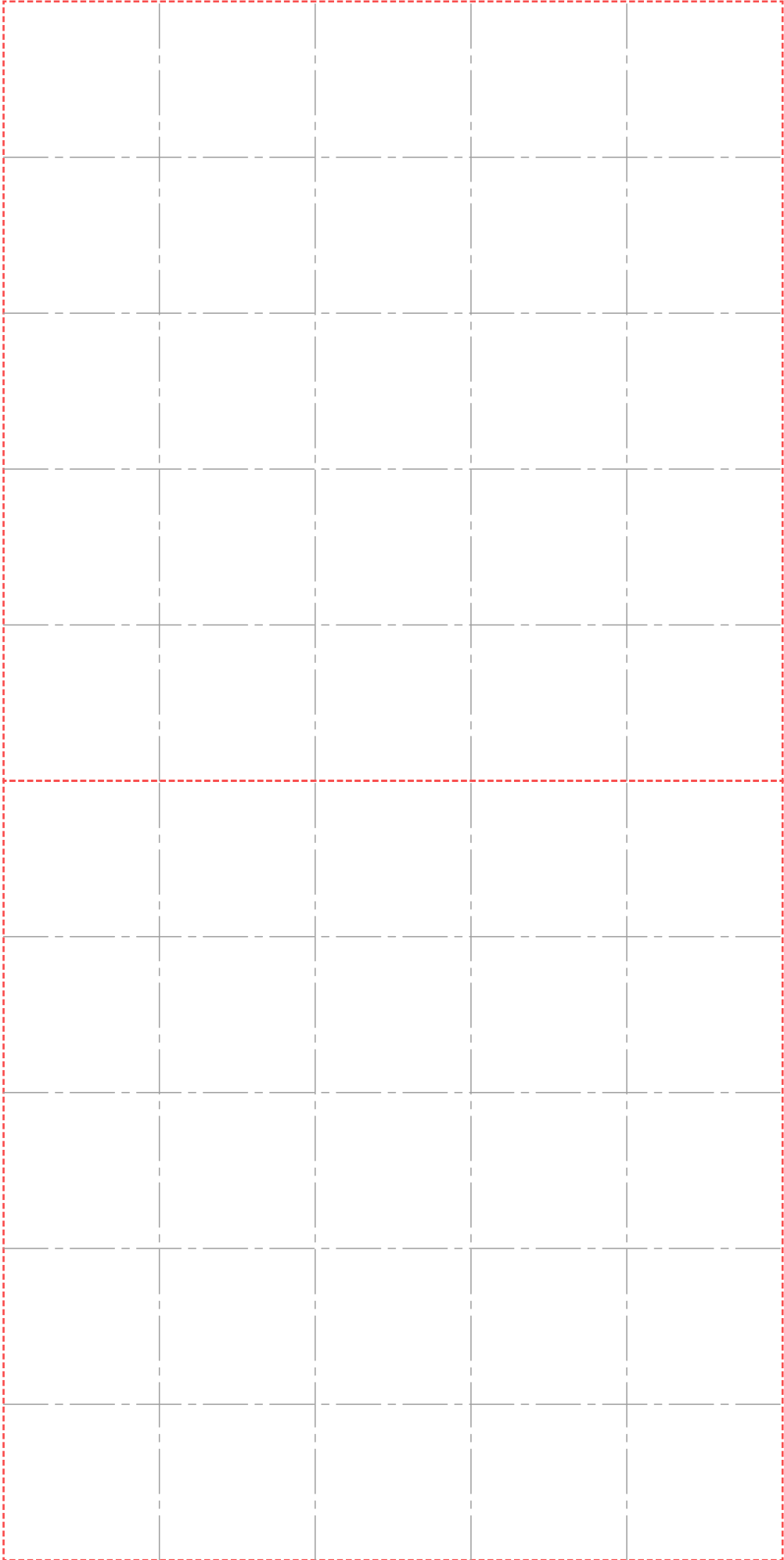
# Avenidas



Calles



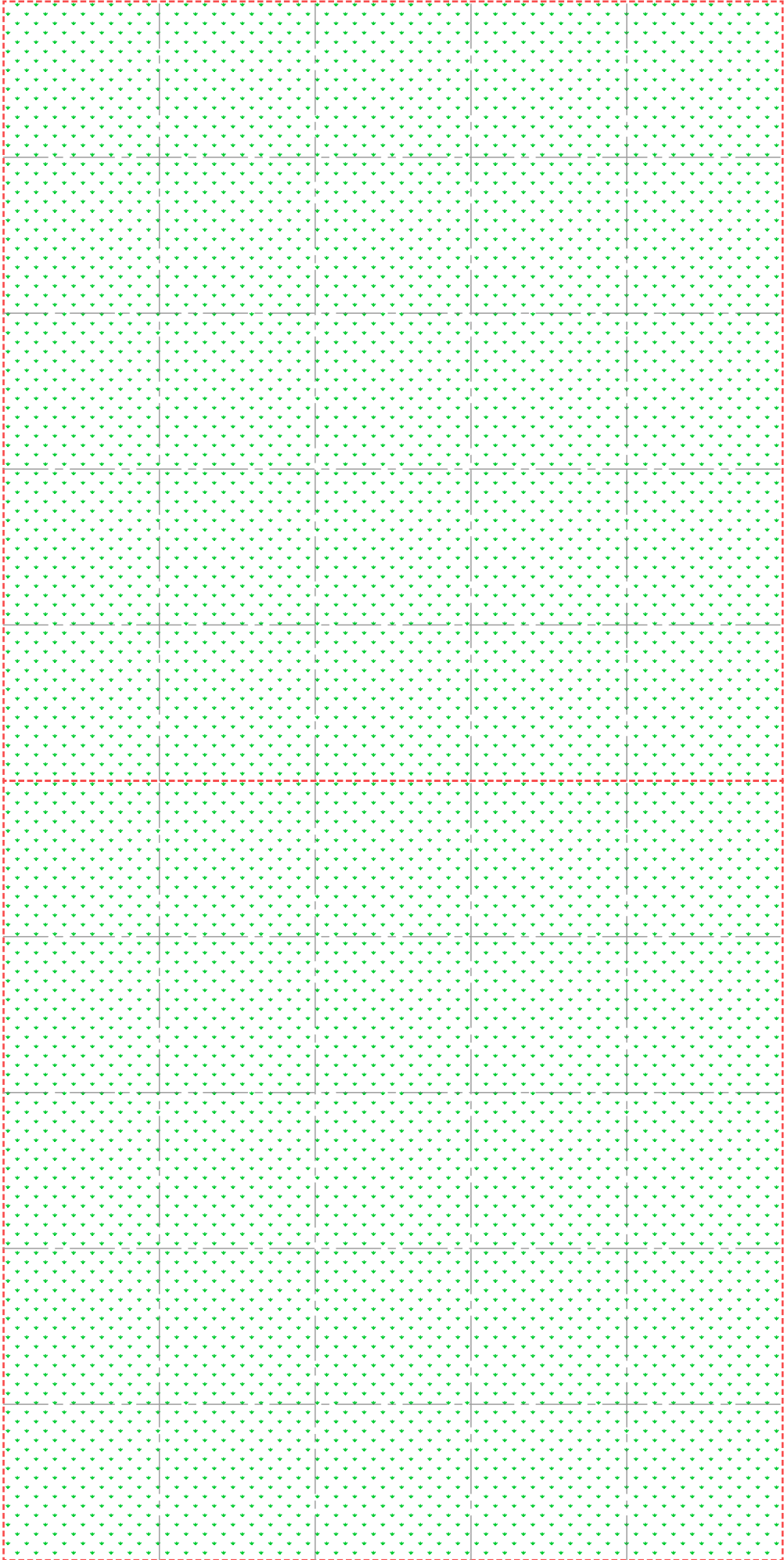
**Lotes**



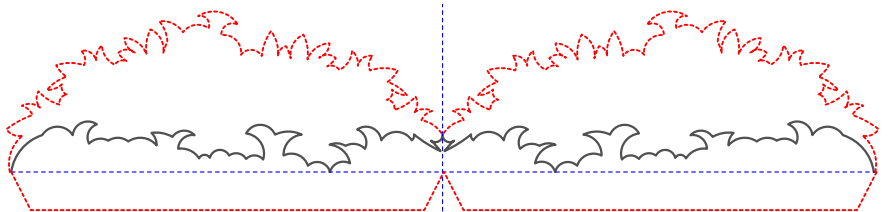
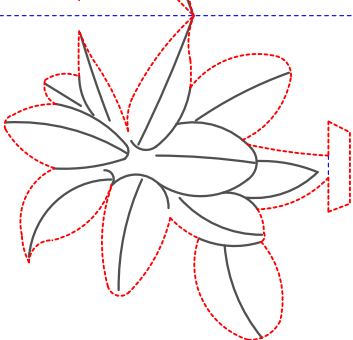
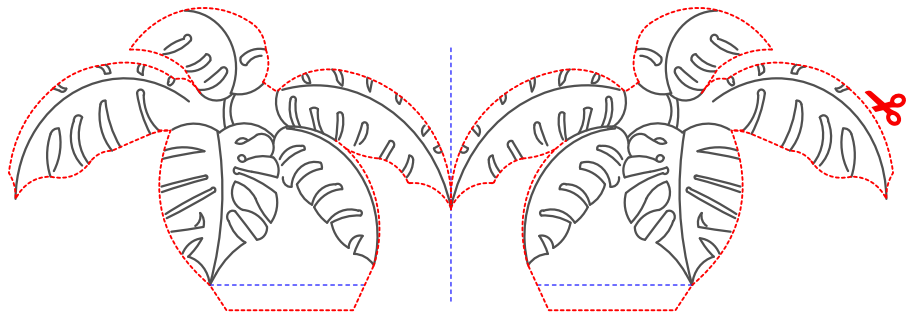
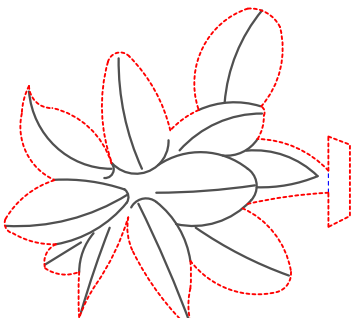
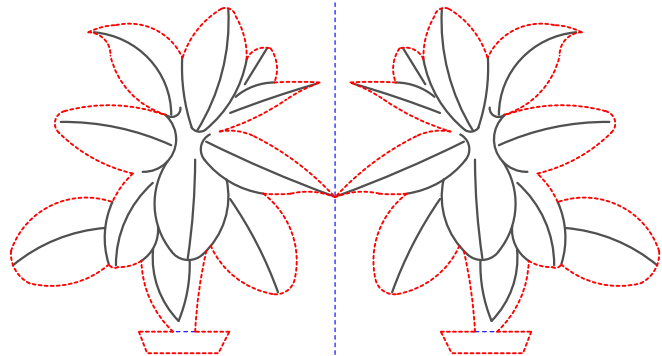
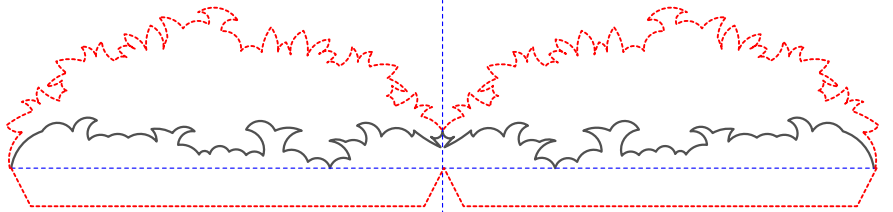
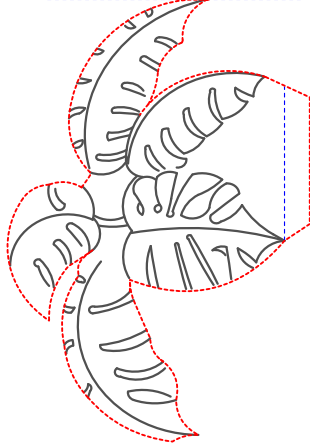
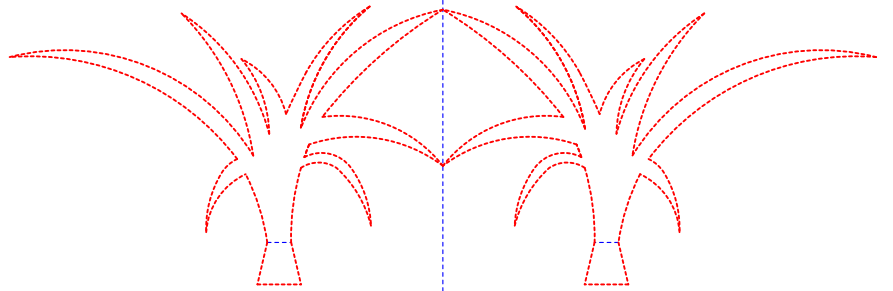
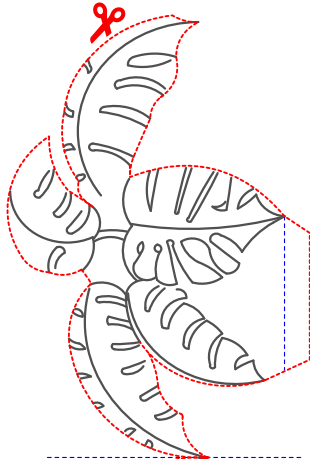
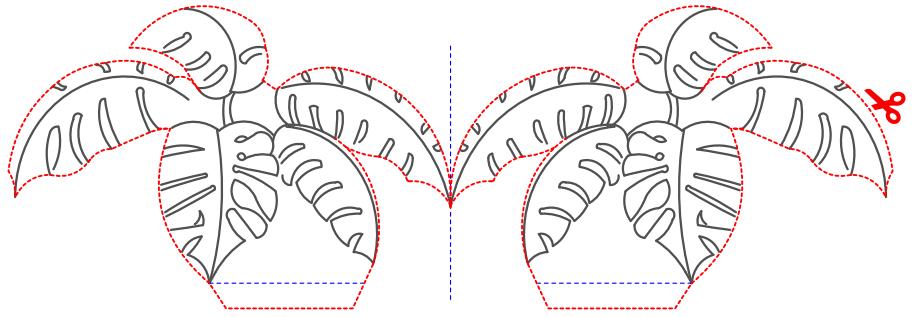




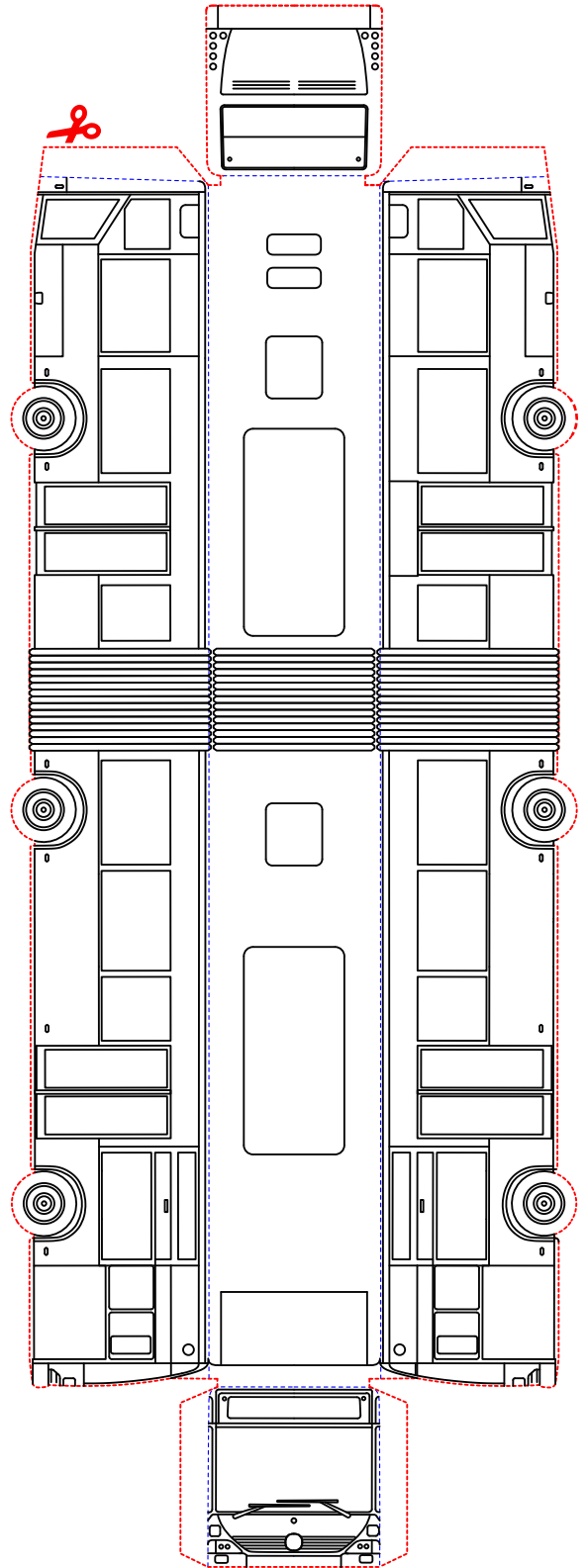
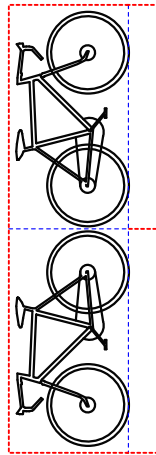
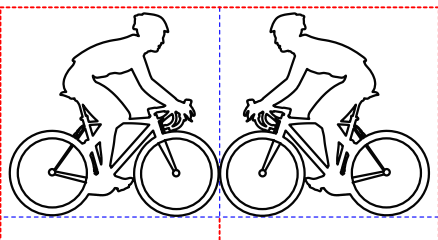
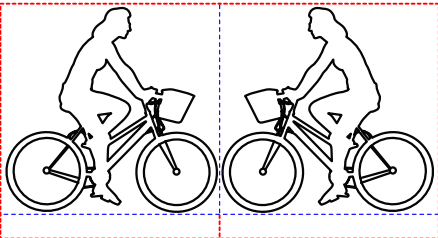
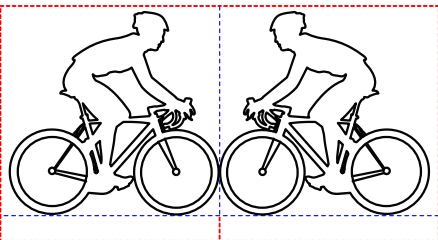
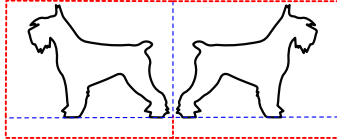
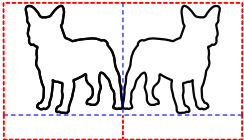
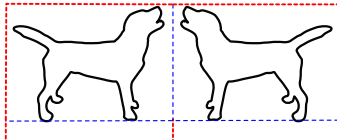
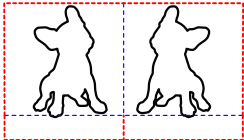
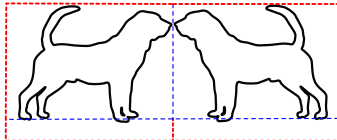
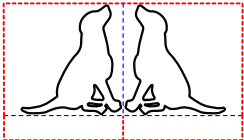
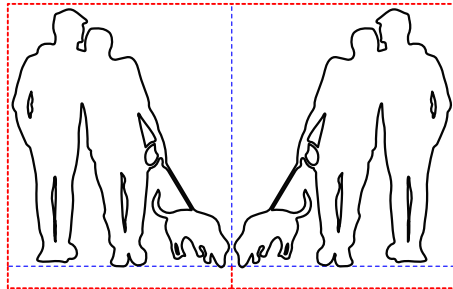
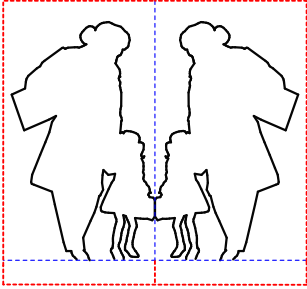
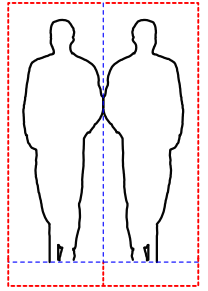
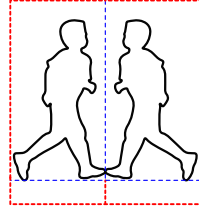
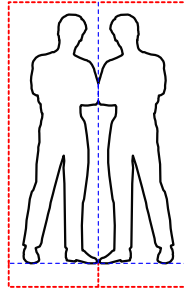
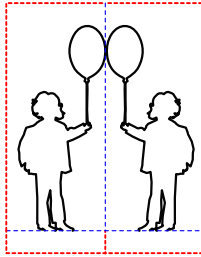
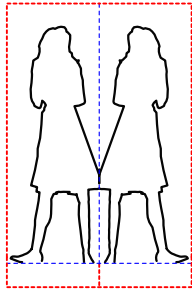

Parques



**\* Papelópolis!**  
**vegetación**  
**arbustos**



**\* Papelópolis!**  
personas  
mascotas  
vehículos

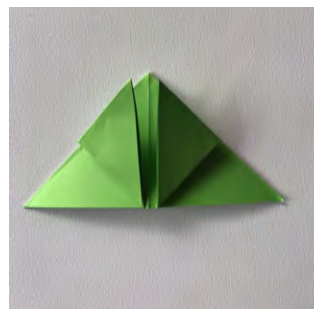
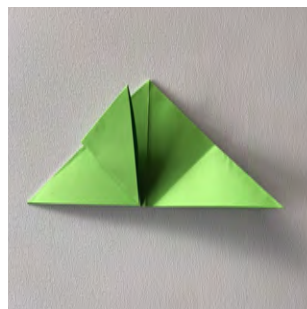
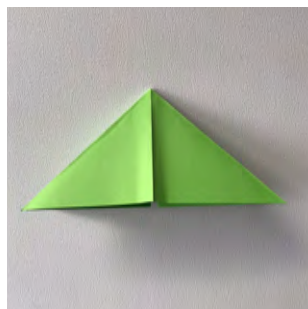
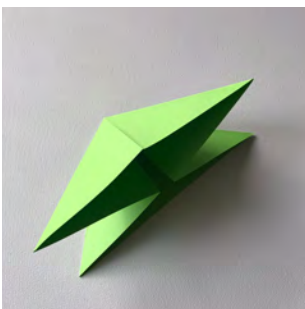
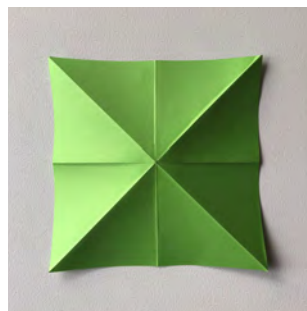
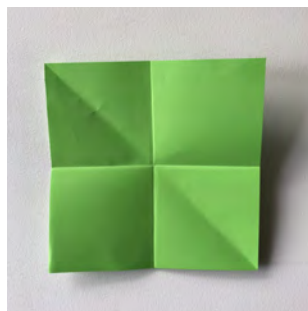




Incluye  
un  
Video  
Tutorial!

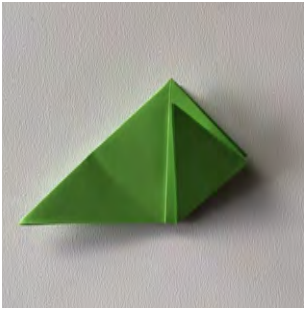


# Árboles de Origami



[Ver el Video Aquí!](#)

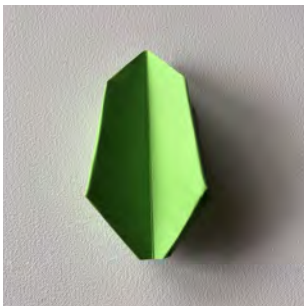
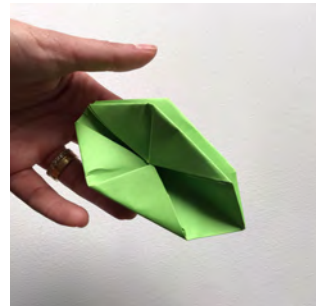
Haz Clic  
Para  
Ver  
El Video 



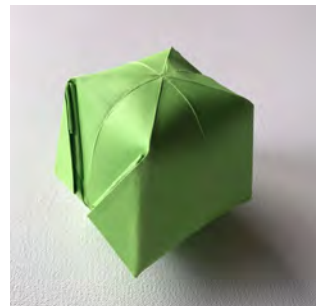
voltear y repetir



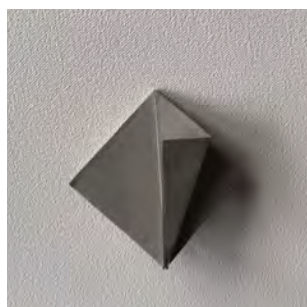
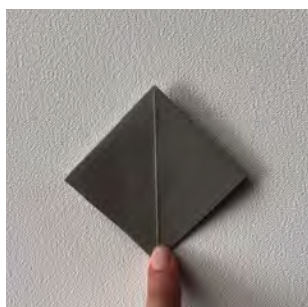
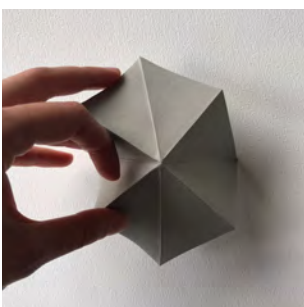
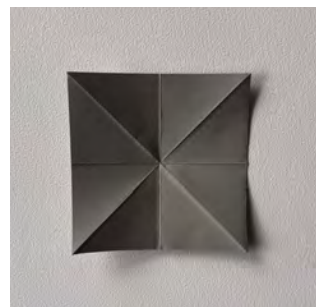
meter  
los pliegues  
en los bolsillos  
-repetir todos  
los lados



**Sopla!**

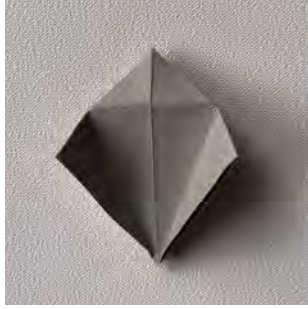


papel tronco:  
1/4 de tamaño  
del papel de la  
copa del árbol

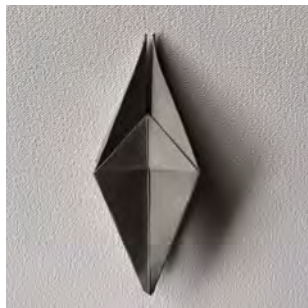
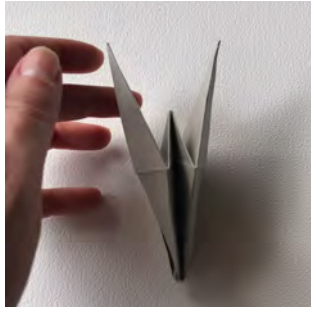
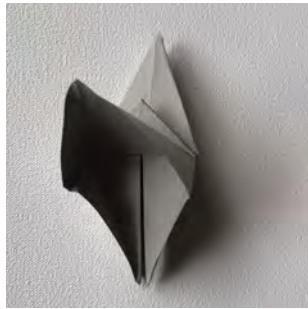




**doblar  
hacia adelante  
y  
hacia atrás**



**voltear y repetir**



**doblar hacia arriba**



**insertar  
el tronco  
en  
el orificio**

